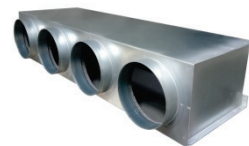


Pour gainables types : | CS-Z .. UD3EA (multi-split) |

► Plénum de soufflage STANDARD

Taille Unit:	Nombre de sorties & Ø de raccordement :	Sortie Bypass	Réf :	P.U €uros HT
20 - 25 - 35	2 x 200	NON	PSI / S CSZ 25	136 . 00
20 - 25 - 35	3 x 160	NON	PSI / S CSZ 35	144 . 00
50 - 60	3 x 200	NON	PSI / S CSZ 50	146 . 00
50 - 60	4 x 160	NON	PSI / M CSZ 60	158 . 00



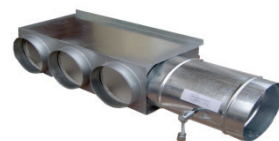
► Plénum de reprise STANDARD

Taille Unit:	Nombre d'entrées & Ø de raccordement :	Entrée Bypass	Réf :	P.U €uros HT
20 - 25 - 35	2 x 200	NON	PRI / S CSZ 35	148 . 00
50 - 60	2 x 250	NON	PRI / S CSZ 50	158 . 00
50 - 60	3 x 200	NON	PRI / M CSZ 60	162 . 00

CS-Z .. UD3EA
BASSE PRESSION

► Plénum de soufflage avec VOLET DE SURPRESSION

Taille Unit:	Nombre de sorties & Ø de raccordement :	Volet Bypass	Réf :	P.U €uros HT
20 - 25 - 35	2 x 200	en ø 200	PSI / CMS CSZ 25	208 . 00
20 - 25 - 35	3 x 160	en ø 200	PSI / CMS CSZ 35	216 . 00
50 - 60	3 x 200	en ø 200	PSI / CMS CSZ 50	224 . 00
50 - 60	4 x 160	en ø 200	PSI / CMS CSZ 60	230 . 00



► Plénum de reprise avec ENTREE BY PASS

Taille Unit:	Nombre d'entrées & Ø de raccordement :	Entrée Bypass	Réf :	P.U €uros HT
20 - 25 - 35	2 x 200	ø 200	PRI / CS CSZ 25	180 . 00
50 - 60	2 x 250	ø 200	PRI / CS CSZ 50	190 . 00
50 - 60	3 x 200	ø 200	PRI / CS CSZ 60	194 . 00



CS-Z .. UD3EA
BASSE PRESSION