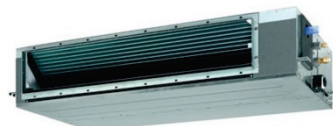


Pour gainables types : | FBA .. A | FBQ .. D | FXSQ .. P | FXMQ .. P7 |

## ► Plénum de soufflage STANDARD

Taille Unit:	Nombre de sorties & Ø de raccordement :	Sortie Bypass	Réf :	P.U €uros HT
35 - 50 (Fxsq 40-50)	3 x 160	NON	PSI / S FBA 35	138 . 00
35 - 50 (Fxsq 40-50)	3 x 200	NON	PSI / S FBA 50	142 . 00
60 - 71 (Fxsq 63-80)	2 x 200 + 2 x 160	NON	PSI / M FBA 60	173 . 00
60 - 71 (Fxsq 63-80)	4 x 200	NON	PSI / M FBA 71	173 . 00
100 - 125 - 140 (Fxsq 100-125)	1 x 250 + 3 x 200	NON	PSI / M FBA 100	201 . 00
100 - 125 - 140 (Fxsq 100-125)	5 x 200	NON	PSI / M FBA 125	201 . 00
100 - 125 - 140 (Fxsq 100-125)	2 x 250 + 3 x 200	NON	PSI / M FBA 140	214 . 00



FBA..A FXSQ..  
MOYENNE PRESSION

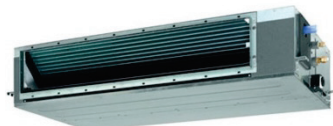
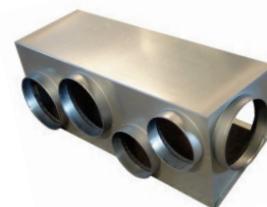
## ► Plénum de reprise STANDARD

Taille Unit:	Nombre d'entrées & Ø de raccordement :	Entrée Bypass	Réf :	P.U €uros HT
35 - 50 (Fxsq 40-50)	2 x 200	NON	PRI / S FBA 50	141 . 00
60 - 71 (Fxsq 63-80)	2 x 250	NON	PRI / S FBA 71	158 . 00
100 - 125 - 140 (Fxsq 100-125)	2 x 250	NON	PRI / S FBA 100	162 . 00
100 - 125 - 140 (Fxsq 100-125)	2 x 315	NON	PRI / S FBA 125	185 . 00
100 - 125 - 140 (Fxsq 100-125)	4 x 200	NON	PRI / M FBA 125	198 . 00
100 - 125 - 140 (Fxsq 100-125)	4 x 250	NON	PRI / M FBA 140	203 . 00

Pour gainables types : | FBA .. A | FBQ .. D | FXSQ .. P | FXMQ .. P7 |

## ► Plénum de soufflage avec SORTIE BY PASS

Taille Unit:	Nombre de sorties & Ø de raccordement :	Sortie Bypass	Réf :	P.U €uros HT
35 - 50 (Fxsq 40-50)	3 x 160	en ø 200	PSI / CS FBA 35	166 . 00
35 - 50 (Fxsq 40-50)	3 x 200	en ø 200	PSI / CS FBA 50	170 . 00
60 - 71 (Fxsq 63-80)	2 x 200 + 2 x 160	en ø 200	PSI / CM FBA 60	207 . 00
60 - 71 (Fxsq 63-80)	4 x 200	en ø 200	PSI / CM FBA 71	207 . 00
100 - 125 - 140 (Fxsq 100-125)	1 x 250 + 3 x 200	en ø 200	PSI / CM FBA 100	259 . 00
100 - 125 - 140 (Fxsq 100-125)	5 x 200	en ø 200	PSI / CMFBA 125	259 . 00
100 - 125 - 140 (Fxsq 100-125)	2 x 250 + 3 x 200	en ø 200	PSI / CM FBA 140	270 . 00



FBA..A FXSQ..  
MOYENNE PRESSION

## ► Plénum de reprise avec ENTREE BY PASS

Taille Unit:	Nombre d'entrées & Ø de raccordement :	Entrée Bypass	Réf :	P.U €uros HT
35 - 50 (Fxsq 40-50)	2 x 200	en ø 200	PRI / CS FBA 50	187 . 00
60 - 71 (Fxsq 63-80)	2 x 200	en ø 200	PRI / CS FBA 71	197 . 00
100 - 125 - 140 (Fxsq 100-125)	2 x 250	en ø 200	PRI / CS FBA 100	238 . 00
100 - 125 - 140 (Fxsq 100-125)	2 x 315	en ø 200	PRI / CS FBA 125	247 . 00
100 - 125 - 140 (Fxsq 100-125)	4 x 200	en ø 200	PRI / CM FBA 125	256 . 00
100 - 125 - 140 (Fxsq 100-125)	4 x 250	en ø 200	PRI / CM FBA 140	266 . 00