

# Plénums en acier isolés compatibles avec unités : TOSHIBA (2024)

|                                 |                                 |                            |   |   |
|---------------------------------|---------------------------------|----------------------------|---|---|
| RAV HM ... BTP-E<br>(monosplit) | RAV GM 901 BTP-E<br>(monosplit) | MMD UP 0... BHP-E<br>(DRV) | - | - |
|---------------------------------|---------------------------------|----------------------------|---|---|

## ► Plénum de soufflage

| Taille Unit:                       | Nombre de sorties<br>& Ø de raccordement : | Sortie<br>Bypass | Réf :            | Tarif € HT |
|------------------------------------|--|------------------|------------------|------------|
| 561 (BTP) – 051 à 181 (BHP)        | 3 x 200                                    | NON              | PSI / S RAV 40   | 162 . 00   |
| 561 (BTP) – 051 à 181 (BHP)        | 4 x 160                                    | NON              | PSI / M RAV 50   | 174 . 00   |
| 801 (BTP) – 241 à 301 (BHP)        | 4 x 200                                    | NON              | PSI / M RAV 80 A | 180 . 00   |
| 801 (BTP) – 241 à 301 (BHP)        | 2 x 200 + 3 x 160                          | NON              | PSI / M RAV 80 B | 190 . 00   |
| 901 à 1601 (BTP) – 361 à 561 (BHP) | 5 x 200                                    | NON              | PSI / M RAV 110  | 233 . 00   |
| 901 à 1601 (BTP) – 361 à 561 (BHP) | 1 x 250 + 1 x 200 + 3 x 160                | NON              | PSI / M RAV 140  | 246 . 00   |
| 901 à 1601 (BTP) – 361 à 561 (BHP) | 6 x 200                                    | NON              | PSI / M RAV 160  | 249 . 00   |



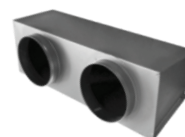
RAV – HM ... BTP – E  
et RAV – GM 901 BTP – E

MMD – UP 0... BHP – E (DRV)

MOYENNE PRESSION

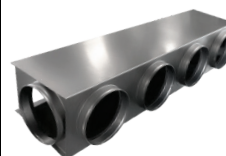
## ► Plénum de reprise

| Taille Unit:                       | Nombre d'entrées<br>& Ø de raccordement : | Entrée<br>Bypass | Réf :           | Tarif € HT |
|------------------------------------|---|------------------|-----------------|------------|
| 561 (BTP) – 051 à 181 (BHP)        | 2 x 200                                   | NON              | PRI / S RAV 50  | 157 . 00   |
| 801 (BTP) – 241 à 301 (BHP)        | 2 x 250                                   | NON              | PRI / S RAV 80  | • 176 . 00 |
| 801 (BTP) – 241 à 301 (BHP)        | 4 x 200                                   | NON              | PRI / M RAV 80  | • 182 . 00 |
| 901 à 1601 (BTP) – 361 à 561 (BHP) | 2 x 315                                   | NON              | PRI / S RAV 110 | 210 . 00   |
| 901 à 1601 (BTP) – 361 à 561 (BHP) | 4 x 200                                   | NON              | PRI / M RAV 140 | 228 . 00   |
| 901 à 1601 (BTP) – 361 à 561 (BHP) | 4 x 250                                   | NON              | PRI / M RAV 160 | 242 . 00   |



## ► Plénum de soufflage avec SORTIE BY PASS

| Taille Unit:                       | Nombre de sorties<br>& Ø de raccordement : | Sortie<br>Bypass | Réf :             | Tarif € HT |
|------------------------------------|--|------------------|-------------------|------------|
| 561 (BTP) – 051 à 181 (BHP)        | 3 x 200                                    | en ø 200         | PSI / CS RAV 40   | 192 . 00   |
| 561 (BTP) – 051 à 181 (BHP)        | 4 x 160                                    | en ø 200         | PSI / CM RAV 50   | 204 . 00   |
| 801 (BTP) – 241 à 301 (BHP)        | 4 x 200                                    | en ø 200         | PSI / CM RAV 80 A | 210 . 00   |
| 801 (BTP) – 241 à 301 (BHP)        | 2 x 200 + 3 x 160                          | en ø 200         | PSI / CM RAV 80 B | 220 . 00   |
| 901 à 1601 (BTP) – 361 à 561 (BHP) | 5 x 200                                    | en ø 200         | PSI / CM RAV 110  | 275 . 00   |
| 901 à 1601 (BTP) – 361 à 561 (BHP) | 1 x 250 + 1 x 200 + 3 x 160                | en ø 200         | PSI / CM RAV 140  | 288 . 00   |
| 901 à 1601 (BTP) – 361 à 561 (BHP) | 6 x 200                                    | en ø 200         | PSI / CM RAV 160  | 291 . 00   |



## ► Plénum de reprise avec ENTREE BY PASS

| Taille Unit:                       | Nombre d'entrées<br>& Ø de raccordement : | Entrée<br>Bypass | Réf :            | Tarif € HT |
|------------------------------------|---|------------------|------------------|------------|
| 561 (BTP) – 051 à 181 (BHP)        | 2 x 200                                   | en ø 200         | PRI / CS RAV 50  | 192 . 00   |
| 801 (BTP) – 241 à 301 (BHP)        | 2 x 250                                   | en ø 200         | PRI / CS RAV 80  | • 211 . 00 |
| 801 (BTP) – 241 à 301 (BHP)        | 4 x 200                                   | en ø 200         | PRI / CM RAV 80  | • 217 . 00 |
| 901 à 1601 (BTP) – 361 à 561 (BHP) | 2 x 315                                   | en ø 200         | PRI / CS RAV 110 | 252 . 00   |
| 901 à 1601 (BTP) – 361 à 561 (BHP) | 4 x 200                                   | en ø 200         | PRI / CM RAV 140 | 270 . 00   |
| 901 à 1601 (BTP) – 361 à 561 (BHP) | 4 x 250                                   | en ø 200         | PRI / CM RAV 160 | 284 . 00   |

