



# Plénums en acier isolés compatibles avec unités : MIDEA (2024)

MTJU(U) .. (H)NX  
(mono et multisplit)

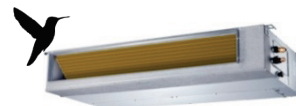
MTJ(U) ... N8Q-1  
MTJ ... N8R-1

Pour les ventilo-convecteurs,  
rendez-vous aux pages 8 et 9

-  
-

## ► Plénum de soufflage

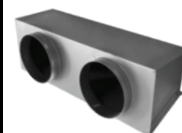
Unité intérieure :	Nombre de sorties & Ø de raccordement :	Sortie Bypass	Réf :	Tarif € HT
MTJU- 09/12 HNX (26/35)	2 x 200	NON	PSI / S MTJ 09	128 . 00
	3 x 160	NON	PSI / S MTJ 12	132 . 00
MTJU- 18 NX (52)	3 x 200	NON	PSI / S MTJ 18	152 . 00
	4 x 160	NON	PSI / M MTJ 18	164 . 00
MTJ(U)- 24/30 NX (71/90)	1 x 250 + 2 x 200	NON	PSI / S MTJ 24	182 . 00
	4 x 200	NON	PSI / M MTJ 24	186 . 00
	1 x 250 + 3 x 160	NON	PSI / M MTJ 30	188 . 00
MTJ- 36/42/48 NX (105/125/140)	5 x 200	NON	PSI / M MTJ 36	198 . 00
	1 x 250 + 1 x 200 + 3 x 160	NON	PSI / M MTJ 42	208 . 00
MTJ- 55 NX (160)	4 x 250	NON	PSI / M MTJ 55	226 . 00



MTJ(U) .. NX  
Gamme « AXIAL A7 » 2024

## ► Plénum de reprise

Unité intérieure :	Nombre d'entrées & Ø de raccordement :	Entrée Bypass	Réf :	Tarif € HT
MTJU- 09/12 HNX (26/35)	2 x 200	NON	PRI / S MTJ 12	130 . 00
MTJU- 18 NX (52)	2 x 200	NON	PRI / S MTJ 18	150 . 00
MTJ(U)- 24/30 NX (71/90)	2 x 250	NON	PRI / S MTJ 24	180 . 00
	4 x 200	NON	PRI / M MTJ 30	185 . 00
MTJ- 36/42/48 NX (105/125/140)	4 x 200	NON	PRI / M MTJ 36	200 . 00
	2 x 315	NON	PRI / S MTJ 42	220 . 00
MTJ- 55 NX (160)	4 x 250	NON	PRI / M MTJ 55	230 . 00

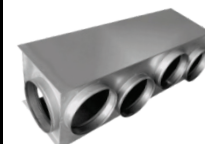


INFO :

Plénums NON compatibles : MTI ...  
Gamme « AXIAL A6 » (2022-23).

## ► Plénum de soufflage avec SORTIE BY PASS

Unité intérieure :	Nombre de sorties & Ø de raccordement :	Sortie Bypass	Réf :	Tarif € HT
MTJU- 09/12 HNX (26/35)	2 x 200	en ø 200	PSI / CS MTJ 09	158 . 00
	3 x 160	en ø 200	PSI / CS MTJ 12	162 . 00
MTJU- 18 NX (52)	3 x 200	en ø 200	PSI / CS MTJ 18	182 . 00
	4 x 160	en ø 200	PSI / CM MTJ 18	194 . 00
MTJ(U)- 24/30 NX (71/90)	1 x 250 + 2 x 200	en ø 200	PSI / CS MTJ 24	212 . 00
	4 x 200	en ø 200	PSI / CM MTJ 24	216 . 00
	1 x 250 + 3 x 160	en ø 200	PSI / CM MTJ 30	218 . 00
MTJ- 36/42/48 NX (105/125/140)	5 x 200	en ø 200	PSI / CM MTJ 36	228 . 00
	1 x 250 + 1 x 200 + 3 x 160	en ø 200	PSI / CM MTJ 42	238 . 00
MTJ- 55 NX (160)	4 x 250	en ø 200	PSI / CM MTJ 55	256 . 00



## ► Plénum de reprise avec ENTREE BY PASS

Unité intérieure :	Nombre d'entrées & Ø de raccordement :	Entrée Bypass	Réf :	Tarif € HT
MTJU- 09/12 HNX (26/35)	2 x 200	en ø 200	PRI / CS MTJ 12	160 . 00
MTJU- 18 NX (52)	2 x 200	en ø 200	PRI / CS MTJ 18	180 . 00
MTJ(U)- 24/30 NX (71/90)	2 x 250	en ø 200	PRI / CS MTJ 24	210 . 00
	4 x 200	en ø 200	PRI / CM MTJ 30	215 . 00
MTJ- 36/42/48 NX (105/125/140)	4 x 200	en ø 200	PRI / CM MTJ 36	230 . 00
	2 x 315	en ø 200	PRI / CS MTJ 42	250 . 00
MTJ- 55 NX (160)	4 x 250	en ø 200	PRI / CM MTJ 55	260 . 00

