

Plénums de régulation ZONING compatibles unités : GREE & SINCLAIR (2023)

NOUVEAU !



UM CDT
GUD .. P(H)S1 /A-S

FM CDT
GFH (...) C..-K6DNA1B/I

← GREE | SINCLAIR →

MV - D .. BIP
(multisplit)

ASD- .. B12
(monosplit)

Tableau de compatibilité des plénums avec les gainables GREE et SINCLAIR à partir de 2023 :
(info : Ces nouveaux plénums ne se montent pas sur les unités gainables Gree antérieures à 2023).

| Gainable | GREE - Free Match (FM) (multisplit) | | GREE - U Match (UM) (monosplit) | | GREE - U Match (UM) (monosplit 380V) | | SINCLAIR (multisplit) | SINCLAIR (monosplit) |
|--------------------|--|-----------------------|------------------------------------|------------------|---|------------------|--------------------------|-------------------------|
| | Code | Ref. Fabricant | Code | Ref. Fabricant | Code | Ref. Fabricant | Référence | Référence |
| Tailles 9 + 12 | 3NGR 4094 | GFH (09) CA-K6DNA1B/I | | | | | MV - D 09 BIP | |
| | 3NGR 4095 | GFH (12) CA-K6DNA1B/I | 3NGR 0770 | GUD 35 PS1/A-S | | | MV - D 12 BIP | ASD - 12 B12 |
| Taille 18 | 3NGR 4096 | GFH (18) CB-K6DNA1B/I | 3NGR 0565 | GUD 50 PS1/A-S | | | MV - D 18 BIP | ASD - 18 B12 |
| Tailles 24 + 30 | 3NGR 4097 | GFH (24) CC-K6DNA1B/I | 3NGR 0570 | GUD 71 PHS1/A-S | | | MV - D 24 BIP | ASD - 24 B12 |
| | | | 3NGR 0575 | GUD 85 PHS1/A-S | | | | ASD - 30 B12 |
| Tailles 36 + 42 | | | 3NGR 0580 | GUD 100 PHS1/A-S | 3NGR 0595 | GUD 100 PHS1/A-S | | ASD - 36 B12 |
| | | | 3NGR 0585 | GUD 125 PHS1/A-S | 3NGR 0600 | GUD 125 PHS1/A-S | | ASD - 42 B12 |
| Tailles 48 + 60 | | | 3NGR 0590 | GUD 140 PHS1/A-S | 3NGR 0605 | GUD 140 PHS1/A-S | | ASD - 48 B12 |
| | | | | | 3NGR 0610 | GUD 160 PHS1/A-S | | ASD - 60 B12 |

► Plénum de régulation ZONING

Inclus : Plénum en acier galvanisé isolé, registres motorisés, bypass, thermostats radio, carte de régulation.
Prévoir de commander chez GREE le module additionnel de marche/arrêt, Réf : 3NGR9007 - Modèle : MK 03
Sur demande : Fabrication du plénum Zoning avec plusieurs sorties appariées sur le même thermostat.
Sur demande : Fabrication du plénum Zoning avec des thermostats filaires.



Plénum motorisé

| Gainable : | Nombre de sorties & Ø de raccordement : | Zones / Thermostats | Réf : | Tarif € HT |
|-----------------|--|------------------------|---------------|------------|
| Tailles 9 + 12 | 2 x 200 | 2 | PM / UM 12 Z2 | 1200 . 00 |
| Taille 18 | 3 x 200 | 3 | PM / UM 18 Z3 | 1520 . 00 |
| Tailles 24 + 30 | 1 x 250 + 2 x 200 | 3 | PM / UM 24 Z3 | 1530 . 00 |
| | 4 x 200 | 4 | PM / UM 30 Z4 | 1880 . 00 |
| Tailles 36 + 42 | 5 x 200 | 5 | PM / UM 36 Z5 | 2120 . 00 |
| | 1 x 250 + 1 x 200 + 3 x 160 | 5 | PM / UM 42 Z5 | 2150 . 00 |
| Tailles 48 + 60 | 1 x 250 + 4 x 200 | 5 | PM / UM 48 Z5 | 2300 . 00 |



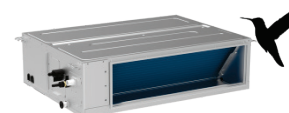
GREE - FM CDT ...

SINCLAIR - MV-D .. BIP

Gammes 2023

► Plénum de reprise (Adapté au plénum zoning).

| Gainable : | Nombre d'entrées & Ø de raccordement : | Entrée Bypass | Réf : | Tarif € HT |
|-----------------|---|------------------|------------------|------------|
| Tailles 9 + 12 | 2 x 200 | en ø 200 | PRI / CS UM 12 Z | 192 . 00 |
| Taille 18 | 2 x 200 | en ø 200 | PRI / CS UM 18 Z | 214 . 00 |
| Tailles 24 + 30 | 2 x 250 | en ø 200 | PRI / CS UM 24 Z | 210 . 00 |
| | 2 x 315 | en ø 200 | PRI / CS UM 36 Z | 260 . 00 |
| Tailles 36 + 42 | 4 x 200 | en ø 200 | PRI / CM UM 42 Z | 240 . 00 |
| | 4 x 250 | en ø 200 | PRI / CM UM 60 Z | 262 . 00 |



GREE - UM CDT ...

SINCLAIR - ASD- .. B12

Gammes 2023

Plénums non compatibles avec les unités
GREE de la gamme précédente 2022.

→ Plénum de régulation ZONING - Plus d'informations à la page 4 ←

Documentation technique disponible sur notre site www.dumonnet.fr