

Plénums et pièces compatibles avec unités tertiaires : DAIKIN (2023-2024)

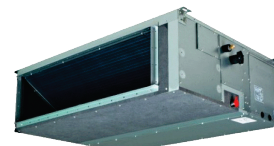
FDA ... A (monosplit)	FXMA ... A (VRV)	Pour les ventilo-convecteurs, rendez-vous à la page 7	-	-
--------------------------	---------------------	--	---	---

► Plénum de soufflage isolé

Gainable :	Nombre de sorties & Ø de raccordement :	Réf :	Tarif € HT
FDA 125 A FXMA 100 / 125 A	5 x 200	PSI / M FDA 125 A	204 . 00
	4 x 250	PSI / M FDA 125 B	212 . 00
FDA 200 A FXMA 200 A	4 x 250	PSI / M FDA 200 A	296 . 00
FDA 200 / 250 A FXMA 200 / 250 A	4 x 315	PSI / M FDA 250 A	308 . 00
	6 x 250	PSI / M FDA 200 B	412 . 00
	8 x 200	PSI / M FDA 250 B	424 . 00



FDA 125 A
FXMA 100 / 125 A (VRV)
HAUTE PRESSION



FDA 200 / 250 A
FXMA 200 / 250 A (VRV)
HAUTE PRESSION

► Plénum de reprise isolé

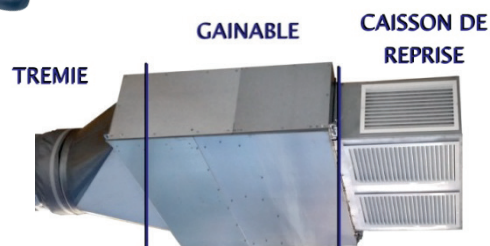
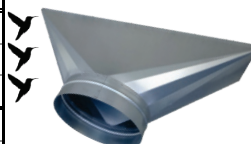
Gainable :	Nombre d'entrées & Ø de raccordement :	Réf :	Tarif € HT
FDA 125 A FXMA 100 / 125 A	4 x 250	PRI / M FDA 125	216 . 00
FDA 200 A FXMA 200 A	4 x 250	PRI / M FDA 200	310 . 00
FDA 200 / 250 A FXMA 200 / 250 A	4 x 315	PRI / M FDA 250 A	322 . 00
	6 x 250	PRI / M FDA 250 B	426 . 00



FDA 200 / 250 A
FXMA 200 / 250 A (VRV)
HAUTE PRESSION

► Trémie de soufflage nue

Gainable :	Ø de raccordement :	Réf :	Tarif € HT
FBA 100 / 125 / 140 A9 FXSQ 100 / 125 A	315	TREMIE FBA 100 315	560 . 00
	355	TREMIE FBA 140 355	560 . 00
	400	TREMIE FBA 140 400	580 . 00
FDA 125 A FXMA 100 / 125 A	315	TREMIE FDA 125 315	560 . 00
	355	TREMIE FDA 125 355	560 . 00
	400	TREMIE FDA 125 400	580 . 00
	450	TREMIE FDA 125 450	600 . 00
FDA 200 A FXMA 200 A	450	TREMIE FDA 200 450	600 . 00
FDA 200 / 250 A FXMA 200 / 250 A	500	TREMIE FDA 200 500	630 . 00
	560	TREMIE FDA 250 560	670 . 00
	630	TREMIE FDA 250 630	710 . 00



Plus d'infos sur les trémies et caisson porte-filtre à la page 104.

► Caisson de reprise porte-filtre isolé

Gainable :	Dimensions grilles	Réf :	Tarif € HT
FBA 100 / 125 / 140 A9 FXSQ 100 / 125 A	2 x 500 x 400	PRI / PF FBA 140	720 . 00
FDA 125 A FXMA 100 / 125 A	2 x 500 x 400	PRI / PF FDA 125	720 . 00
FDA 200 A FXMA 200 A	2 x 500 x 600	PRI / PF FDA 200	850 . 00
FDA 250 A FXMA 250 A	2 x 500 x 500 + 2 x 500 x 300	PRI / PF FDA 250	1020 . 00

