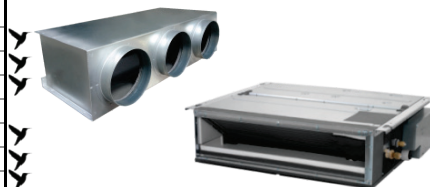


Plénums et pièces compatibles avec unités extra-plates : DAIKIN (2023/2024)

FDXM .. F9 (mono et multisplit)	FXDQ .. A (VRV)	FXDA .. A (VRV R32)	Pour les ventilo-convecteurs, rendez-vous à la page 7	-
------------------------------------	--------------------	------------------------	--	---

► Plénum de soufflage isolé

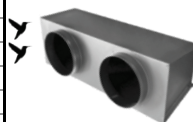
Gainables :	Nombre de sorties & Ø de raccordement :	Sortie Bypass	Réf :	Tarif € HT
FXDQ 10/15 A	1 x 200	NON	PSI / S FXDQ 10	133 . 00
FDXM 25/35 F9 – FXDQ 10/32 A	2 x 160	NON	PSI / S FXDQ 20	127 . 00
FDXM 25/35 F9 – FXDQ 20/32 A	2 x 200	NON	PSI / S FXDQ 25	135 . 00
FDXM 25/35 F9 – FXDQ 20/32 A	3 x 160	NON	PSI / S FDXM 25	130 . 00
FXDQ 40/50 A	2 x 200	NON	PSI / S FXDQ 40	145 . 00
FXDQ 40/50 A	3 x 160	NON	PSI / S FXDQ 50	140 . 00
FDXM 50/60 F9 – FXDQ 63 A	3 x 200	NON	PSI / S FXDQ 63	150 . 00
FDXM 50/60 F9 – FXDQ 63 A	4 x 160	NON	PSI / M FDXM 50	146 . 00



FDXM ... F9
FXDQ ... A (VRV)
FXDA ... A (VRV R32)
BASSE PRESSION

► Plénum de reprise isolé

Gainables :	Nombre d'entrées & Ø de raccordement :	Entrée Bypass	Réf :	Tarif € HT
FXDQ 10/15 A	1 x 200	NON	PRI / S FXDQ 10	141 . 00
FDXM 25/35 F9 – FXDQ 10/32 A	2 x 160	NON	PRI / S FXDQ 20	136 . 00
FDXM 25/35 F9 – FXDQ 20/32 A	2 x 200	NON	PRI / S FDXM 35	143 . 00
FXDQ 40/50 A	2 x 200	NON	PRI / S FXDQ 40	150 . 00
FDXM 50/60 F9 – FXDQ 63 A	2 x 200	NON	PRI / S FDXM 50	159 . 00
FDXM 50/60 F9 – FXDQ 63 A	2 x 250	NON	PRI / S FDXM 60	178 . 00



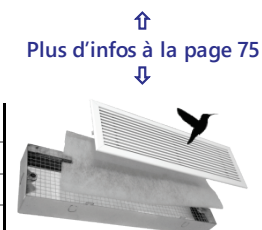
► Grille de soufflage direct

Gainables :	Modèle grille	Caractéristiques	Réf :	Tarif € HT
FDXM 25/35 F9 – FXDQ 10/32 A	600 x 170	Grille + Plénum télescopique isolé	PSI / T 17 x 60	160 . 00
FXDQ 40/50 A	800 x 170	Grille + Plénum télescopique isolé	PSI / T 17 x 80	175 . 00
FDXM 50/60 F9 – FXDQ 63 A	1000 x 170	Grille + Plénum télescopique isolé	PSI / T 17 x 100	190 . 00



► Grille de reprise directe

Gainables :	Modèle grille	Caractéristiques	Réf :	Tarif € HT
FDXM 25/35 F9 – FXDQ 10/32 A	600 x 170	Grille aimantée + Porte-filtre	GRFV 17 x 60	102 . 00
FXDQ 40/50 A	800 x 170	Grille aimantée + Porte-filtre	GRFV 17 x 80	115 . 00
FDXM 50/60 F9 – FXDQ 63 A	1000 x 170	Grille aimantée + Porte-filtre	GRFV 17 x 100	128 . 00



↑
Plus d'infos à la page 75
↓