

Plénums de régulation ZONING compatibles avec unités : DAIKIN (2023/2024)

FBA ... A(9) (mono et multisplit)	FXSQ ... A (VRV)	FXSA ... A (VRV R32)	-	-
---	----------------------------	--------------------------------	---	---

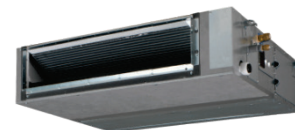
► Plénum de régulation ZONING

Inclus : Plénum en acier galvanisé isolé, registres motorisés, bypass, thermostats radio, carte de régulation.
Raccordement : Contact sec du zoning ⇔ Plots T1-T2 de la carte de l'unité intérieure (bornier X3M sur gainable FBA).
Sur demande : Fabrication du plénum Zoning avec plusieurs sorties appairées sur le même thermostat.
Sur demande : Fabrication du plénum Zoning avec des thermostats filaires.



Plénum motorisé

Taille Unit:	Nombre de sorties & Ø de raccordement :	Zones / Thermostats	Réf :	Tarif € HT
35 – 50 (FBA) – 40 à 50 (FXSQ)	3 x 160	3	PM / FBA 35 Z3	1 350 .00
35 – 50 (FBA) – 40 à 50 (FXSQ)	3 x 200	3	PM / FBA 50 Z3	1 380 .00
60 – 71 (FBA) – 63 à 80 (FXSQ)	2 x 200 + 2 x 160	4	PM / FBA 60 Z4	1 700 .00
60 – 71 (FBA) – 63 à 80 (FXSQ)	1 x 250 + 3 x 160	4	PM / FBA 71 Z4	1 740 .00
100 – 140 (FBA) – 100 à 125 (FXSQ)	5 x 200	5	PM / FBA 100 Z5	2 030 .00
100 – 140 (FBA) – 100 à 125 (FXSQ)	1 x 250 + 1 x 200 + 3 x 160	5	PM / FBA 125 Z5	2 100 .00



FBA ... A9

FXSQ ... A (VRV)

FXSA ... A (VRV R32)

MOYENNE PRESSION

► Plénum de reprise (Adapté au plénum zoning).

Taille Unit:	Nombre d'entrées & Ø de raccordement :	Entrée Bypass	Réf :	Tarif € HT
35 – 50 (FBA) – 40 à 50 (FXSQ)	2 x 200	1 x 200	PRI / CS FBA 50 Z	• 173 .00
60 – 71 (FBA) – 63 à 80 (FXSQ)	2 x 250	1 x 200	PRI / CS FBA 71 Z	197 .00
100 (FBA) – 100 (FXSQ)	2 x 250	1 x 200	PRI / CS FBA 100Z	238 .00
100 – 140 (FBA) – 100 à 125 (FXSQ)	2 x 315	1 x 200	PRI / CS FBA 125Z	247 .00
100 – 140 (FBA) – 100 à 125 (FXSQ)	4 x 200	1 x 200	PRI / CM FBA 125Z	256 .00
125 – 140 (FBA) – 125 (FXSQ)	4 x 250	1 x 200	PRI / CM FBA 140Z	266 .00

→ Plénum de régulation ZONING - Plus d'informations à la page 4 ←

Documentation technique disponible sur notre site www.dumonnet.fr

FDXM .. F9 (mono et multisplit)	FXDQ .. A (VRV)	FXDA .. A (VRV R32)	-	-
---	---------------------------	-------------------------------	---	---

► Plénum de régulation ZONING

Inclus : Plénum en acier galvanisé isolé, registres motorisés, bypass, thermostats radio, carte de régulation.
Raccordement : Contact sec du zoning ⇔ Plots T1-T2 de la carte de l'unité intérieure (bornier X1M sur gainable FXDM).
Sur demande : Fabrication du plénum Zoning avec plusieurs sorties appairées sur le même thermostat.
Sur demande : Fabrication du plénum Zoning avec des thermostats filaires.



Plénum motorisé

Taille Unit:	Nombre de sorties & Ø de raccordement :	Zones / Thermostats	Réf :	Tarif € HT
25 – 35 (FXDM) – 15 à 32 (FXDQ)	3 x 160	3	PM / FXDM 25 Z3	1 360 .00
25 – 35 (FXDM) – 15 à 32 (FXDQ)	3 x 200	3	PM / FXDM 35 Z3	1 390 .00
40 – 50 (FXDQ)	4 x 160	4	PM / FXDQ 40 Z4	1 680 .00
50 – 60 (FXDM) – 63 (FXDQ)	4 x 160	4	PM / FXDM 50 Z4	1 700 .00
50 – 60 (FXDM) – 63 (FXDQ)	4 x 200	4	PM / FXDM 60 Z4	1 740 .00



FXDM ... F9

FXDQ ... A (VRV)

FXDA ... A (VRV R32)

BASSE PRESSION

► Plénum de reprise (Adapté au plénum zoning).

Taille Unit:	Nombre d'entrées & Ø de raccordement :	Entrée Bypass	Réf :	Tarif € HT
25 – 35 (FXDM) – 15 à 32 (FXDQ)	2 x 200	1 x 200	PRI / CS FXDM 35 Z	187 .00
40 – 50 (FXDQ)	2 x 200	1 x 200	PRI / CS FXDQ 40 Z	190 .00
50 – 60 (FXDM) – 63 (FXDQ)	2 x 200	1 x 200	PRI / CS FXDM 50 Z	192 .00
50 – 60 (FXDM) – 63 (FXDQ)	2 x 250	1 x 200	PRI / CS FXDM 60 Z	197 .00

→ Plénum de régulation ZONING - Plus d'informations à la page 4 ←

Documentation technique disponible sur notre site www.dumonnet.fr