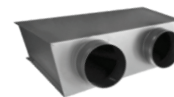
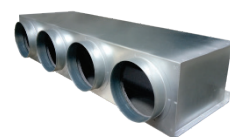


PAW - FC ... - D ...	Autres plénums, page 46 à 49	-	-	-
VENTILO-CONVECTEUR	(Mono, multi et DRV)	-	-	-

► Plénum de soufflage

Unité intérieure :	Nombre de sorties & Ø de raccordement :	Sortie Bypass	Réf :	Tarif € HT
PAW - FC ... - D 0 10 / 0 20	1 x 200	NON	PSI / S PAW D10	135 . 00
PAW - FC ... - D 0 30	2 x 160	NON	PSI / S PAW D30	138 . 00
PAW - FC ... - D 0 40	2 x 200	NON	PSI / S PAW D40	165 . 00
PAW - FC ... - D 0 50	3 x 160	NON	PSI / S PAW D50	180 . 00
PAW - FC ... - D 0 60	3 x 200	NON	PSI / S PAW D60	195 . 00
PAW - FC ... - D 0 70	3 x 200	NON	PSI / S PAW D70	184 . 00
PAW - FC ... - D 0 80	4 x 200	NON	PSI / M PAW D80	200 . 00



PAW - FC ... - D ...
MOYENNE PRESSION
VENTILO-CONVECTEUR

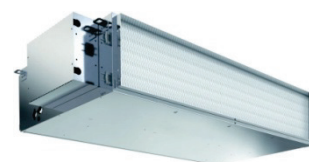
► Plénum de reprise

Unité intérieure :	Nombre d'entrées & Ø de raccordement :	Entrée Bypass	Réf :	Tarif € HT
PAW - FC ... - D 0 10 / 0 20	1 x 200	NON	PRI / S PAW D10	135 . 00
PAW - FC ... - D 0 30	2 x 160	NON	PRI / S PAW D30	138 . 00
PAW - FC ... - D 0 40	2 x 200	NON	PRI / S PAW D40	165 . 00
PAW - FC ... - D 0 50	2 x 200	NON	PRI / S PAW D50	182 . 00
PAW - FC ... - D 0 60	2 x 250	NON	PRI / S PAW D60	195 . 00
PAW - FC ... - D 0 70	2 x 250	NON	PRI / S PAW D70	189 . 00
PAW - FC ... - D 0 80	2 x 250	NON	PRI / S PAW D80	195 . 00

PAW - FC ... - E ...	Autres plénums, page 46 à 49	-	-	-
VENTILO-CONVECTEUR	(Mono, multi et DRV)	-	-	-

► Plénum de soufflage

Unité intérieure :	Nombre de sorties & Ø de raccordement :	Sortie Bypass	Réf :	Tarif € HT
PAW - FC ... - E 0 70	4 x 200	NON	PSI / M PAW E70	227 . 00
PAW - FC ... - E 150 / 180 / 210	4 x 250	NON	PSI / M PAW 180	290 . 00
PAW - FC ... - E 240 / 270	4 x 315	NON	PSI / M PAW 240	350 . 00



PAW - FC ... - E ...
HAUTE PRESSION
VENTILO-CONVECTEUR

► Plénum de reprise

Unité intérieure :	Nombre d'entrées & Ø de raccordement :	Entrée Bypass	Réf :	Tarif € HT
PAW - FC ... - E 0 70	4 x 200	NON	PRI / M PAW E70	227 . 00
PAW - FC ... - E 150 / 180 / 210	4 x 250	NON	PRI / M PAW 180	290 . 00
PAW - FC ... - E 240 / 270	4 x 315	NON	PRI / M PAW 240	350 . 00