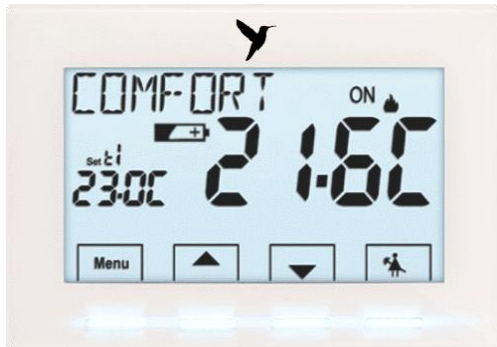
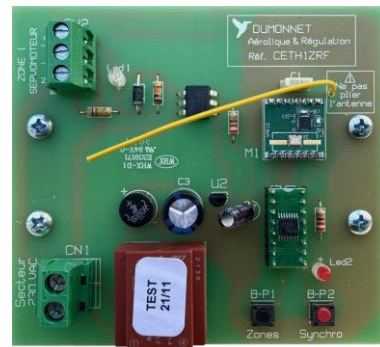


TH 028 RF



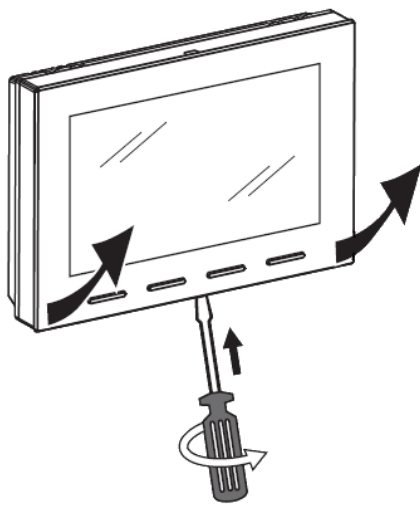
Thermostat sans fil
Radio fréquence 868 MHz

+

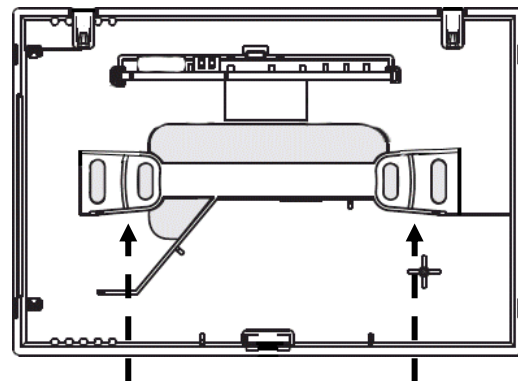


Récepteur Mono-Zone
Radio fréquence 868 MHz

Installation du thermostat en saillie.

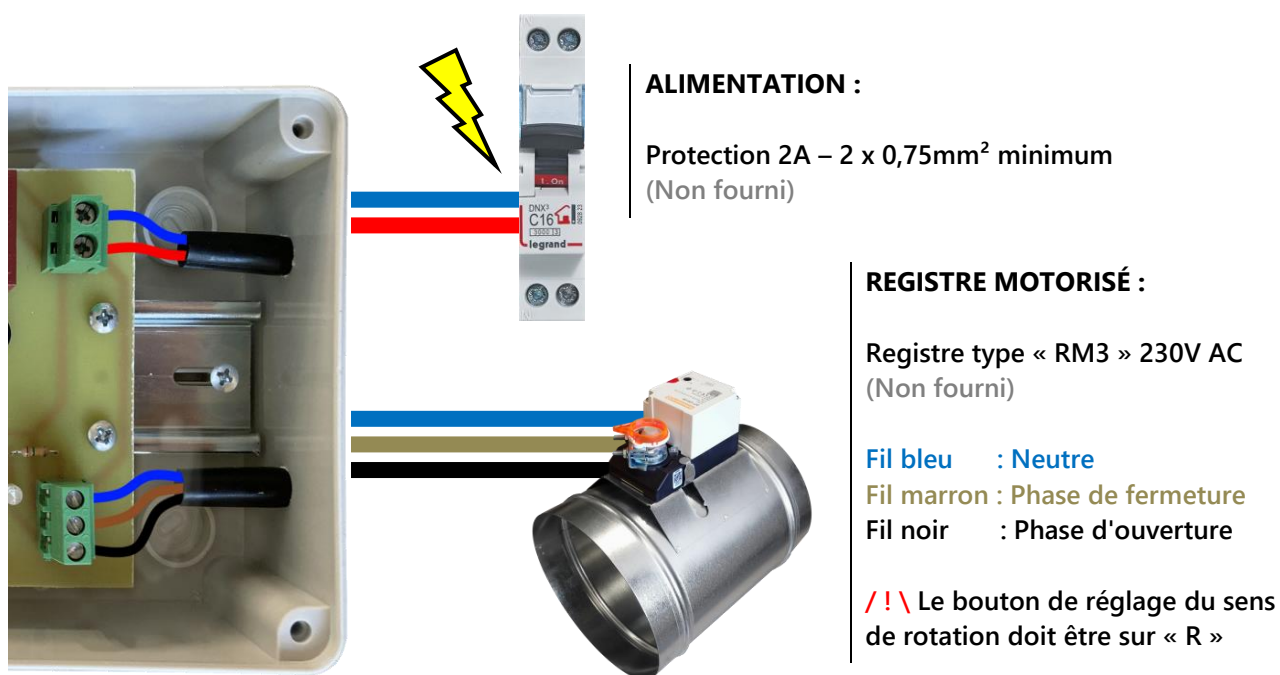


Ouvrir le thermostat avec un tournevis plat.
Une encoche est prévue sur le dessous



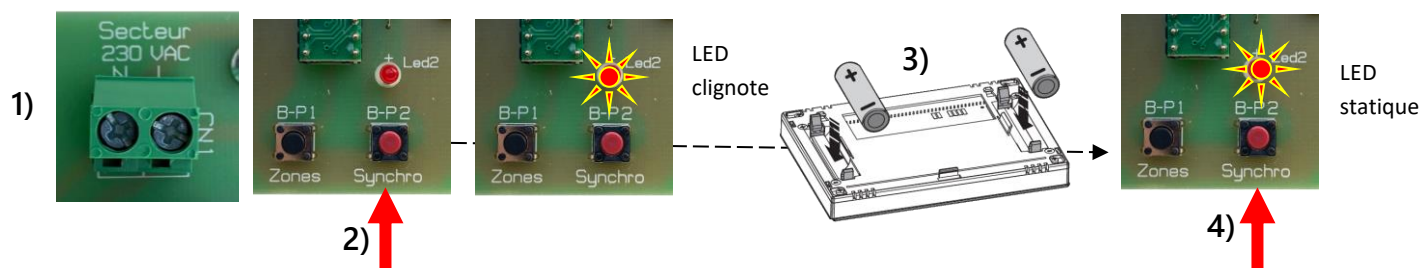
Trous pour passage des vis
pour la fixation au mur.

Raccordement du récepteur Mono-Zone.



Appairage du thermostat avec son récepteur.

- 1) Mettre sous tension le récepteur radio.
- 2) Appuyer pendant 3 secondes sur le bouton B-P2 « synchro », la LED rouge se met à clignoter.
- 3) Insérer les piles dans le thermostat. La LED rouge s'arrête de clignoter.
- 4) Appuyer sur le bouton B-P2 rouge pour valider, la LED rouge s'éteint.



Quand la LED rouge clignote, vous avez 2 minutes pour insérer les piles.

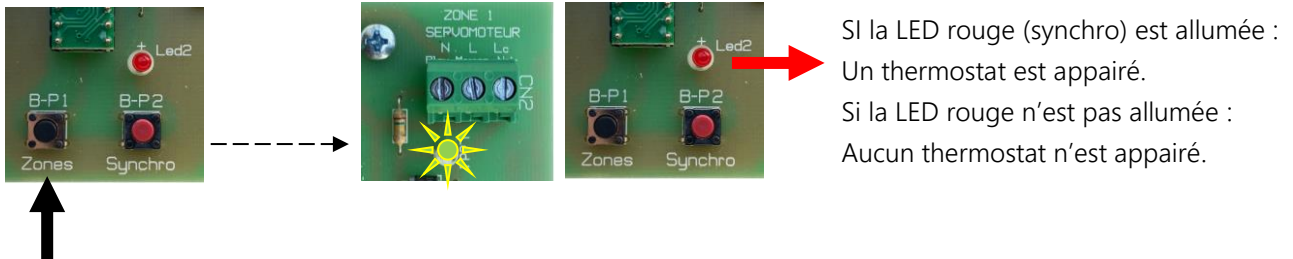
Si vous ne l'avez pas fait, la carte revient en mode normal (et se désaccouple si un thermostat était appairé).

Changer les piles usées ne désaccouple pas le thermostat.

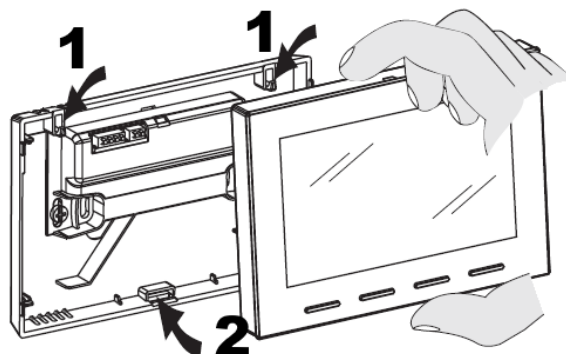
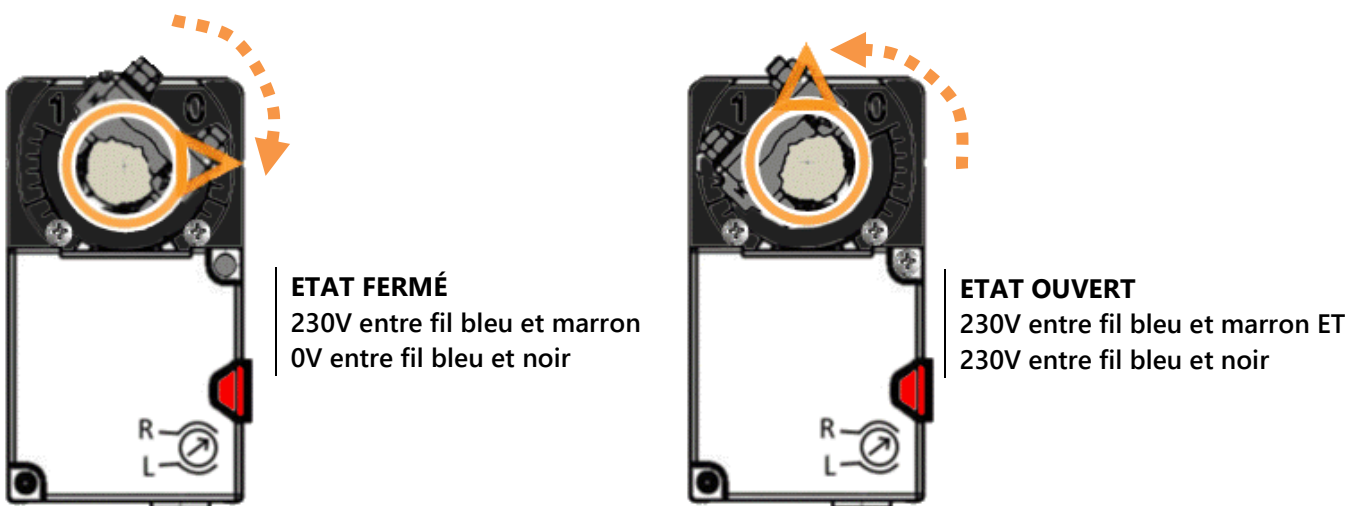
Vérification du fonctionnement - Appairage

Appuyer sur le bouton noir B-P1 « Zones » permet de basculer du mode normal de fonctionnement au mode VERIF :

1 - La LED de la zone va s'allumer. 2 - Le registre va s'ouvrir.

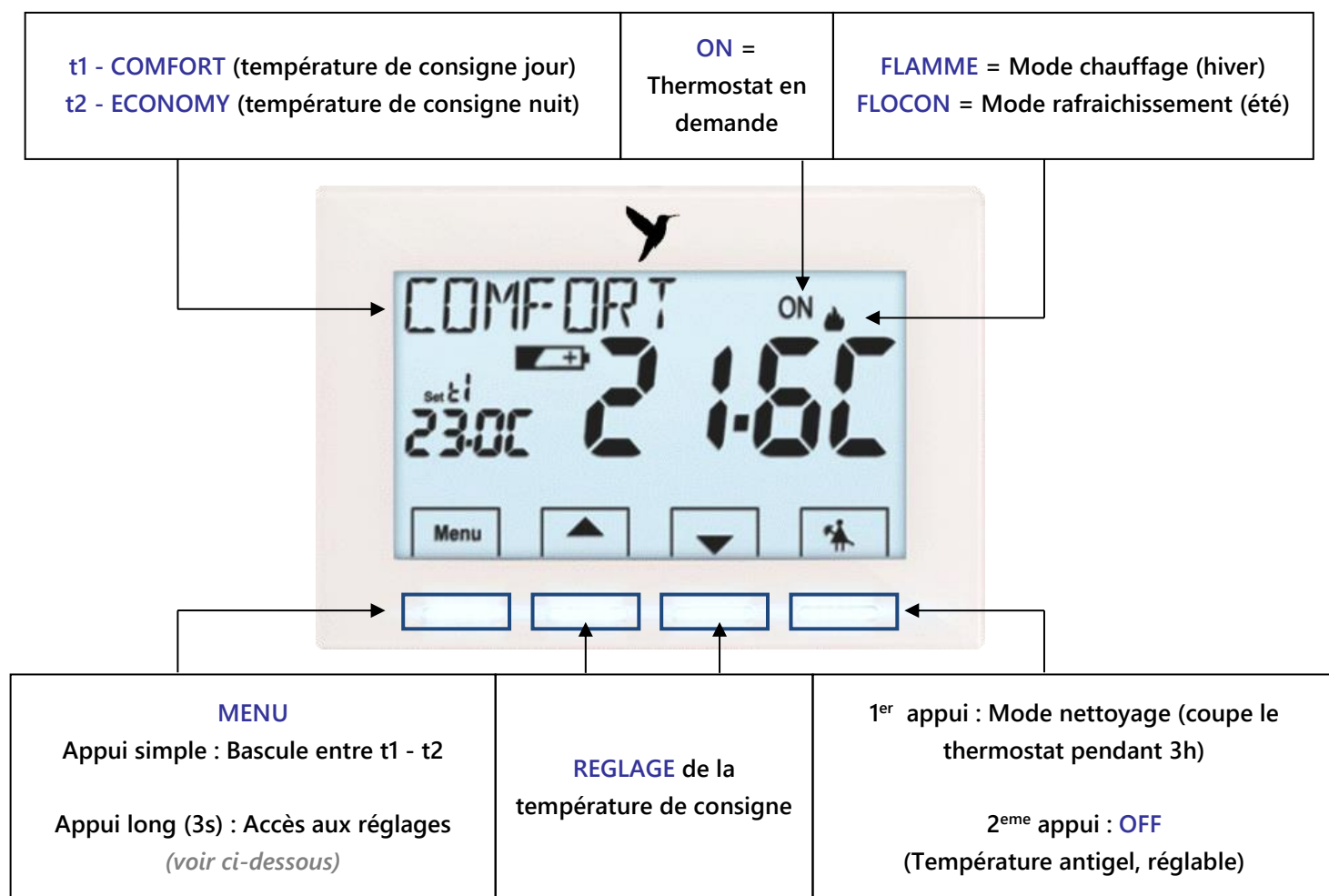


Vérification du fonctionnement – Ouverture du registre



Replacer le thermostat sur son dos une fois fixé au mur

Afficheur et fonctions principales.



PARAMETRES (accès avec appui long sur bouton « menu ») :

SAISON – Changement du mode chauffage ou rafraichissement ETE /HIVER ←

SET TEMP – Réglage de la température Antigél.

PASSWORD – Ne pas utiliser.

CONFIGUR – Paramétrages avancés :

LANGUAGE – Langue du thermostat.

REGLE – Réglage de l'Hystérésis ou Prop.

UNITE – Unité de température °C ou °F.

OFFSET – Correction de la température ambiante, 2 réglages : hiver et été.

VERROUIL – Réglage températures de consigne maximum et minimum.

SONDE – Ne pas utiliser.

ENTREE – Ne pas utiliser.

POMPE ON – Ne pas utiliser.

CONTRAST – Ajustement du contraste de l'écran.

RETROECL – Durée de rétroéclairage de l'écran.

PASSWORD – Ne pas utiliser.

RESTORE – Remise à zéro des paramètres du thermostat.