

REGISTRE MOTORISÉ – CLAPET DE DOSAGE

« RM3 »



Registre motorisé pour conduits circulaires, commande de l'ouverture et de la fermeture.

Caractéristiques :

- Corps du volet en acier galvanisé. Emmanchement mâle / mâle.
- Alimentation : 230V AC, 3 fils, max 2,5W - protection IP 54.
- **Neutre + Contact ouverture + Contact fermeture** (3 x 0,5mm²).
- Ouverture & Fermeture en 40 secondes.
- Nombre de cycle > 100 000. - Couple de 5Nm.
- **Commande du registre : MONTAGE 2 OU 3 FILS (selon besoin).**
- Commande du registre via thermostats filaires, thermostats radio fréquence, coffret Zoning etc.

Réglages Servomoteur (voir schémas ci-dessous) :

- 1) Débrayage du volet via un bouton sur le moteur.
- 2) Sens de rotation modifiable (Réglage **R** ou **L**).
- 3) Réglage du débit maximum et minimum via des cames de fin de course. (de 10 à 100% du débit d'air selon l'angle d'ouverture de la pelle).

Tous les réglages se font depuis l'extérieur.

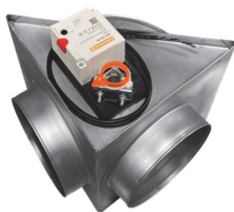
Registres motorisés :		
Diamètre (en mm)	Réf :	Tarif € H.T.
Ø 125	RM3 125	160 . 00
Ø 160	RM3 160	160 . 00
Ø 200	RM3 200	168 . 00
Ø 250	RM3 250	175 . 00
Ø 315	RM3 315	194 . 00

Autres dimensions, nous consulter.

Servomoteur de remplacement :	
Réf :	Tarif € H.T.
230/227/GR	115 . 00

VANNE MOTORISÉE 3 VOIES – BYPASS MOTORISÉ / VMC

« BYPASS M3 »



Vanne motorisée pour conduits circulaires, commande de l'ouverture et de la fermeture.

Caractéristiques :

- Pour le raccordement à une centrale double flux (inversion ou mélange entre la prise d'air neuf non traité et le réseau géothermique ou aérothermique).
- Corps du volet en acier galvanisé. Emmanchements mâles.
- Alimentation : 230V AC, 3 fils, max 2,5W - protection IP 54.
- **Neutre + Contact ouverture + Contact fermeture** (3 x 0,5mm²).
- Ouverture & Fermeture en 40 secondes.
- Nombre de cycle > 100 000. - Couple de 5Nm.
- **Commande du registre : MONTAGE 2 OU 3 FILS (selon besoin).**

Réglages Servomoteur (voir schémas ci-dessous) :

- 1) Débrayage du volet via un bouton sur le moteur.
- 2) Sens de rotation modifiable (Réglage **R** ou **L**).
- 3) Réglages via des cames de fin de course. (Exemple : 20% d'air extérieur – 80% d'air géothermie).

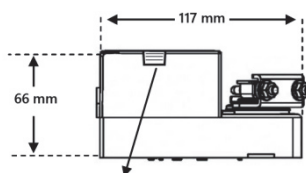
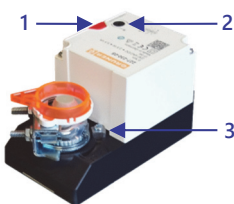
Tous les réglages se font depuis l'extérieur.

Vannes 3 voies motorisées :		
Diamètre (en mm)	Réf :	Tarif € H.T.
Ø 125	BYPASS 125 M3	198 . 00
Ø 160	BYPASS 160 M3	223 . 00
Ø 200	BYPASS 200 M3	248 . 00

Autres dimensions, nous consulter.

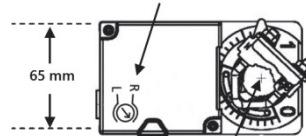
Servomoteur de remplacement :	
Réf :	Tarif € H.T.
230/227/GR	115 . 00

Réglages du servomoteur.

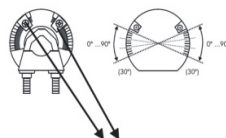


1 - Débrayage

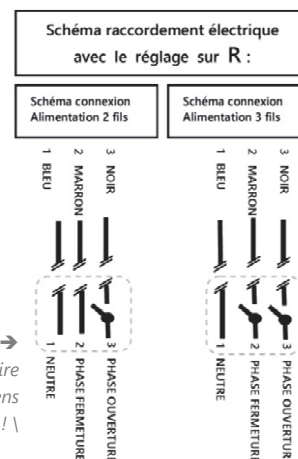
2 - Réglage d'origine sur **R**



Raccordement sur axe circulaire
ø maxi 20 mm



3 - Cames de contacts pour la modification par l'extérieur de la course du volet (angle de 15 à 90°)



!! \ La phase noire est prioritaire sur la phase marron, que le sens de rotation soit sur **R** ou **L** !! \