

CS - Z .. UD3EAW
(mono & multisplit)

CS - MZ 20 UD3EA
(multisplit)

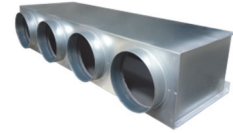
S - .. MM1E5B
(DRV)

-

-

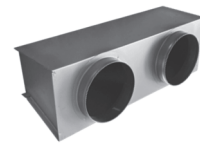
► **Plénum de soufflage STANDARD**

| Taille Unit: | Nombre de sorties & Ø de raccordement : | Sortie Bypass | Réf : | Tarif € HT |
|--------------------------------|---|---------------|----------------|------------|
| 20 à 35 (mono) - 15 à 36 (DRV) | 2 x 200 | NON | PSI / S CSZ 25 | 136 . 00 |
| 20 à 35 (mono) - 15 à 36 (DRV) | 3 x 160 | NON | PSI / S CSZ 35 | 144 . 00 |
| 50 - 60 (mono) - 45 - 56 (DRV) | 3 x 200 | NON | PSI / S CSZ 50 | 146 . 00 |
| 50 - 60 (mono) - 45 - 56 (DRV) | 4 x 160 | NON | PSI / M CSZ 60 | 158 . 00 |



► **Plénum de reprise STANDARD**

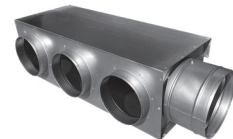
| Taille Unit: | Nombre d'entrées & Ø de raccordement : | Entrée Bypass | Réf : | Tarif € HT |
|--------------------------------|--|---------------|----------------|------------|
| 20 à 35 (mono) - 15 à 36 (DRV) | 2 x 200 | NON | PRI / S CSZ 35 | 148 . 00 |
| 50 - 60 (mono) - 45 - 56 (DRV) | 2 x 250 | NON | PRI / S CSZ 50 | 158 . 00 |
| 50 - 60 (mono) - 45 - 56 (DRV) | 3 x 200 | NON | PRI / M CSZ 60 | 162 . 00 |



CS - Z .. UD3EAW (mono)
S - .. MM1E5B (DRV)
BASSE PRESSION

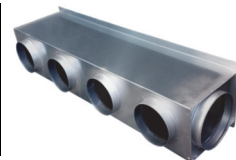
► **Plénum de soufflage avec VOILET DE SURPRESSION BY PASS**

| Taille Unit: | Nombre de sorties & Ø de raccordement : | Voilet Bypass | Réf : | Tarif € HT |
|--------------------------------|---|---------------|------------------|------------|
| 20 à 35 (mono) - 15 à 36 (DRV) | 2 x 200 | en ø 200 | PSI / CMS CSZ 25 | 208 . 00 |
| 20 à 35 (mono) - 15 à 36 (DRV) | 3 x 160 | en ø 200 | PSI / CMS CSZ 35 | 216 . 00 |
| 50 - 60 (mono) - 45 - 56 (DRV) | 3 x 200 | en ø 200 | PSI / CMS CSZ 50 | 224 . 00 |
| 50 - 60 (mono) - 45 - 56 (DRV) | 4 x 160 | en ø 200 | PSI / CMS CSZ 60 | 230 . 00 |



► **Plénum de soufflage avec SORTIE BY PASS**

| Taille Unit: | Nombre de sorties & Ø de raccordement : | Entrée Bypass | Réf : | Tarif € HT |
|--------------------------------|---|---------------|-----------------|------------|
| 20 à 35 (mono) - 15 à 36 (DRV) | 2 x 200 | en ø 200 | PSI / CS CSZ 25 | 168 . 00 |
| 20 à 35 (mono) - 15 à 36 (DRV) | 3 x 160 | en ø 200 | PSI / CS CSZ 35 | 175 . 00 |
| 50 - 60 (mono) - 45 - 56 (DRV) | 3 x 200 | en ø 200 | PSI / CS CSZ 50 | 181 . 00 |
| 50 - 60 (mono) - 45 - 56 (DRV) | 4 x 160 | en ø 200 | PSI / CM CSZ 60 | 203 . 00 |



► **Plénum de reprise avec ENTREE BY PASS**

| Taille Unit: | Nombre d'entrées & Ø de raccordement : | Entrée Bypass | Réf : | Tarif € HT |
|--------------------------------|--|---------------|-----------------|------------|
| 20 à 35 (mono) - 15 à 36 (DRV) | 2 x 200 | en ø 200 | PRI / CS CSZ 35 | 180 . 00 |
| 50 - 60 (mono) - 45 - 56 (DRV) | 2 x 250 | en ø 200 | PRI / CS CSZ 50 | 190 . 00 |
| 50 - 60 (mono) - 45 - 56 (DRV) | 3 x 200 | en ø 200 | PRI / CS CSZ 60 | 194 . 00 |

