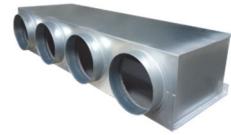


SEZ M .. DA (monosplit)	PEFY-P .. VMS1-E (DRV)	PEFY-WP .. VMS1-E (DRV)	-	-
----------------------------	---------------------------	----------------------------	---	---

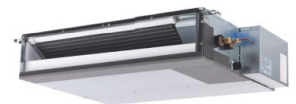
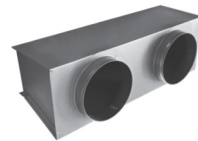
► **Plénum de soufflage STANDARD**

Taille Unit:	Nombre de sorties & Ø de raccordement :	Sortie Bypass	Réf :	Tarif € HT
25 (SEZ) / 15 à 32 (PEFY)	2 x 200	NON	PSI / S PEFY 32 VMS	146.00
25 (SEZ) / 15 à 32 (PEFY)	3 x 160	NON	PSI / S SEZ 25	152.00
35 - 50 (SEZ) / 40 - 50 (PEFY)	3 x 200	NON	PSI / S SEZ 35	155.00
35 - 50 (SEZ) / 40 - 50 (PEFY)	4 x 160	NON	PSI / M SEZ 50	169.00



► **Plénum de reprise STANDARD**

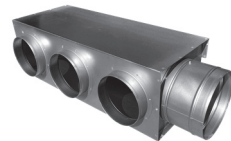
Taille Unit:	Nombre d'entrées & Ø de raccordement :	Entrée Bypass	Réf :	Tarif € HT
25 (SEZ) / 15 à 32 (PEFY)	2 x 200	NON	PRI / S SEZ 25	146.00
35 - 50 (SEZ) / 40 - 50 (PEFY)	2 x 200	NON	PRI / S SEZ 35	154.00
35 - 50 (SEZ) / 40 - 50 (PEFY)	2 x 250	NON	PRI / S SEZ 50	162.00



SEZ M .. DA (Mono)
PEFY-P .. VMS1-E (DRV)
BASSE PRESSION

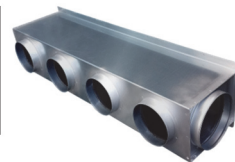
► **Plénum de soufflage avec VOLET DE SURPRESSION BY PASS**

Taille Unit:	Nombre de sorties & Ø de raccordement :	Volet Bypass	Réf :	Tarif € HT
25 (SEZ) / 15 à 32 (PEFY)	3 x 160	en ø 200	PSI / CMS SEZ 25	230.00
35 - 50 (SEZ) / 40 - 50 (PEFY)	3 x 200	en ø 200	PSI / CMS SEZ 35	233.00
35 - 50 (SEZ) / 40 - 50 (PEFY)	4 x 160	en ø 200	PSI / CMS SEZ 50	247.00



► **Plénum de soufflage avec SORTIE BY PASS**

Taille Unit:	Nombre de sorties & Ø de raccordement :	Sortie Bypass	Réf :	Tarif € HT
25 (SEZ) / 15 à 32 (PEFY)	3 x 160	en ø 200	PSI / CS SEZ 25	180.00
35 - 50 (SEZ) / 40 - 50 (PEFY)	3 x 200	en ø 200	PSI / CS SEZ 35	183.00
35 - 50 (SEZ) / 40 - 50 (PEFY)	4 x 160	en ø 200	PSI / CM SEZ 50	191.00



► **Plénum de reprise avec ENTREE BY PASS**

Taille Unit:	Nombre d'entrées & Ø de raccordement :	Entrée Bypass	Réf :	Tarif € HT
25 (SEZ) / 15 à 32 (PEFY)	2 x 200	en ø 200	PRI / CS SEZ 25	176.00
35 - 50 (SEZ) / 40 - 50 (PEFY)	2 x 200	en ø 200	PRI / CS SEZ 35	184.00
35 - 50 (SEZ) / 40 - 50 (PEFY)	2 x 250	en ø 200	PRI / CS SEZ 50	192.00

