

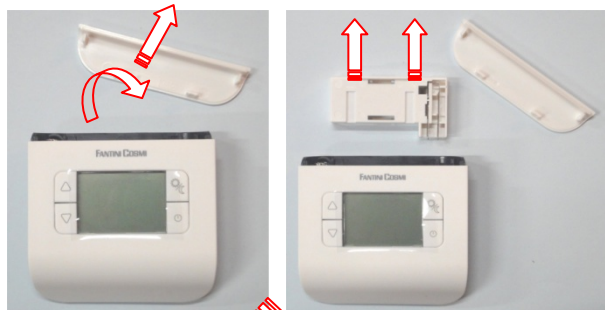
Schéma de câblage des **thermostats filaires**



**TH 110**

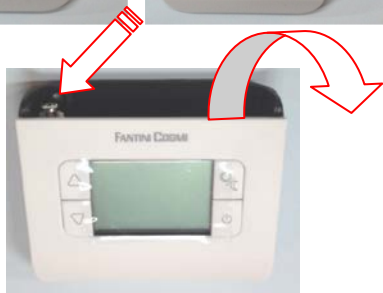


**TH 115**

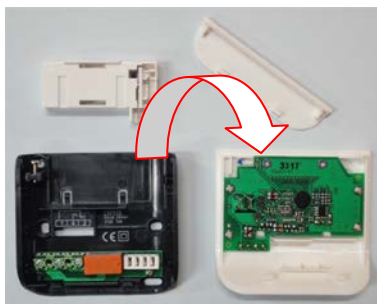


**1° Etape :** Ouvrir le capot supérieur servant à l'accès du logement des piles.

**(2 piles AAA fournies dans la boîte du thermostat).**



**2° Etape :** A l'aide d'un tournevis cruciforme ou plat, desserrer la vis qui maintien la face avant au support mural.

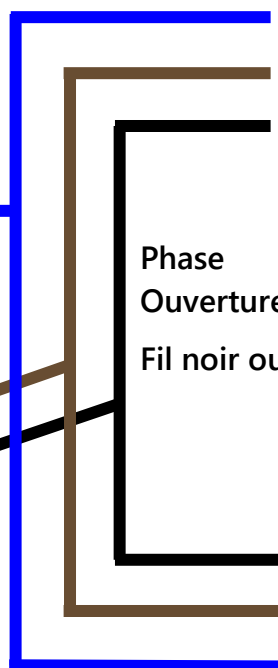
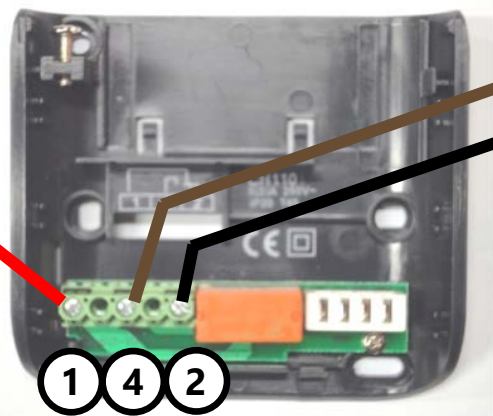


**3° Etape :** Faire basculer la face avant afin de la libérer de son support mural.

ALIMENTATION  
GENERALE

Bleu : Neutre  
Rouge : Phase

Thermostat en  
demande :  
Contact 1 - 2



Phase  
Ouverture :  
Fil noir ou blanc

Phase  
Fermeture :  
Fil marron

