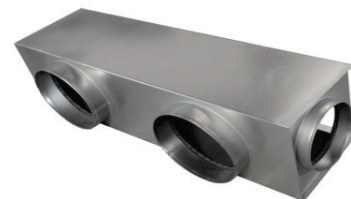


Pour gainables types : | RAV – RM DTP – E (R32 & R410A) (Haute pression) |

► Plénum de soufflage STANDARD

Taille Unit:	Nombre de sorties & Ø de raccordement :	Réf :	P.U €uros HT
2241 - 2244 2801 - 2804	4 x 315	PSI / M RAV 280	374 . 00
2241 - 2244 2801 - 2804	6 x 250	PSI / M RAV 280 B	408 . 00



► Plénum de reprise STANDARD

Taille Unit:	Nombre d'entrées & Ø de raccordement :	Réf :	P.U €uros HT
2241 - 2244 2801 - 2804	4 x 315	PRI / M RAV 280	388 . 00
2241 - 2244 2801 - 2804	2 x 400	PRI / M RAV 280 B	410 . 00

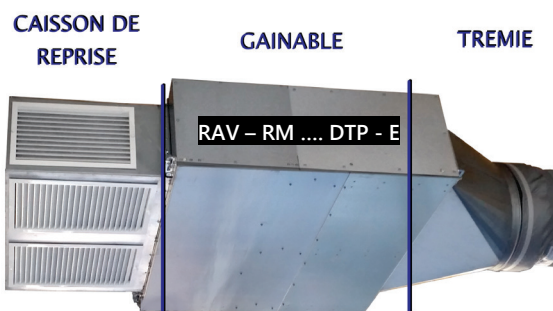


RAV-RM DTP-E
HAUTE PRESSION

Pour gainables types : | RAV – RM DTP – E (R32 & R410A) (Haute pression) |

► TREMIE DE SOUFLAGE application spéciale

Pour type d'unité gainable	Ø de raccordement :	Réf :	P.U €uros HT
2241 - 2244 & 2801 - 2804	400	TREMIE RAV 224 400	580 . 00
	450	TREMIE RAV 224 450	600 . 00
	500	TREMIE RAV 280 500	630 . 00
	560	TREMIE RAV 280 560	670 . 00
	630	TREMIE RAV 280 630	710 . 00



► CAISSON DE REPRISE PORTE FILTRE application spéciale

Taille Unit:	Profondeur plénum	Nb de grilles porte-filtre	Grille calibrage	Réf :	P.U €uros HT
2241 - 2244	750 (1300 x 330)	2	2 x 500 x 600	PRI / PF RAV 224	960 . 00
2801 - 2804	650 (1300 x 360)	4	2 x 500 x 500 + 2 x 500 x 300	PRI / PF RAV 280	1120 . 00