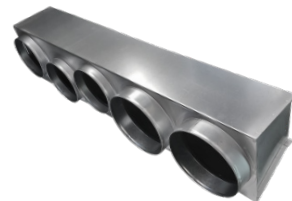


Pour gainables types : | RAV-RM ... BTP-E (R32) (mono-split) | RAV-SM/RM ... BTP-E (R410A) | MMD - AP_6BHPE - 1 (DRV) |

► Plénum de soufflage STANDARD

Taille Unit:	Nombre de sorties & Ø de raccordement :	Sortie Bypass	Réf :	P.U Euros HT
406 - 561	3 x 200	NON	PSI / S RAV 40	170 . 00
406 - 561	4 x 160	NON	PSI / S RAV 50	184 . 00
801	4 x 200	NON	PSI / M RAV 80	162 . 00
801	2 x 200 + 3 x 160	NON	PSI / M RAV 80 B	174 . 00
901 - 1101 - 1401 - 1601	5 x 200	NON	PSI / M RAV 110	233 . 00
901 - 1101 - 1401 - 1601	1 x 250 + 1 x 200 + 3 x 160	NON	PSI / M RAV 140	246 . 00
901 - 1101 - 1401 - 1601	6 x 200	NON	PSI / M RAV 160	249 . 00



► Plénum de reprise STANDARD

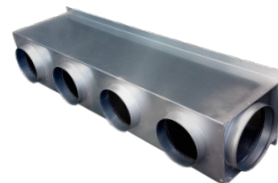
Taille Unit:	Nombre d'entrées & Ø de raccordement :	Entrée Bypass	Réf :	P.U Euros HT
406 - 561	2 x 200	NON	PRI / S RAV 50	157 . 00
801	2 x 250	NON	PRI / S RAV 80	194 . 00
801	4 x 200	NON	PRI / M RAV 80	226 . 00
901 - 1101 - 1401 - 1601	2 x 315	NON	PRI / S RAV 110	210 . 00
901 - 1101 - 1401 - 1601	4 x 200	NON	PRI / M RAV 140	228 . 00
901 - 1101 - 1401 - 1601	4 x 250	NON	PRI / M RAV 160	242 . 00

RAV - RM ... BTP-E
&
MMD-AP 6BHP-E
MOYENNE PRESSION

Pour gainables types : | RAV-RM ... BT-E (R32) (mono-split) | RAV-SM/RM ... BT-E (R410A) | MMD - AP_6BHPE - 1 (DRV) |

► Plénum de soufflage avec SORTIE BY PASS

Taille Unit:	Nombre de sorties & Ø de raccordement :	Sortie Bypass	Réf :	P.U Euros HT
406 - 561	3 x 200	en ø 200	PSI / CS RAV 40	205 . 00
406 - 561	4 x 160	en ø 200	PSI / CS RAV 50	219 . 00
801	4 x 200	en ø 200	PSI / CM RAV 80	240 . 00
801	2 x 200 + 3 x 160	en ø 200	PSI / CM RAV 80 B	254 . 00
901 - 1101 - 1401 - 1601	5 x 200	en ø 250	PSI / CM RAV 110	275 . 00
901 - 1101 - 1401 - 1601	1 x 250 + 1 x 200 + 3 x 160	en ø 250	PSI / CM RAV 140	288 . 00
901 - 1101 - 1401 - 1601	6 x 200	en ø 250	PSI / CM RAV 160	291 . 00



► Plénum de reprise avec ENTREE BY PASS

Taille Unit:	Nombre d'entrées & Ø de raccordement :	Entrée Bypass	Réf :	P.U Euros HT
406 - 561	2 x 200	en ø 200	PRI / CS RAV 50	192 . 00
801	2 x 250	en ø 200	PRI / CS RAV 80	230 . 00
801	4 x 200	en ø 250	PRI / CM RAV 80	250 . 00
901 - 1101 - 1401 - 1601	2 x 315	en ø 250	PRI / CS RAV 110	252 . 00
901 - 1101 - 1401 - 1601	4 x 200	en ø 250	PRI / CM RAV 140	270 . 00
901 - 1101 - 1401 - 1601	4 x 250	en ø 250	PRI / CM RAV 160	284 . 00

RAV - RM ... BTP-E
&
MMD-AP 6BHP-E
MOYENNE PRESSION