

Pour gainables types : | S ... PF1E5B (mono-split) |

► Plénum de soufflage STANDARD

Taille Unit:	Nombre de sorties & Ø de raccordement :	Sortie Bypass	Réf :	P.U €uros HT
36 - 50	3 x 160	NON	PSI / S PF 36	144 . 00
36 - 50	3 x 200	NON	PSI / S PF 50	148 . 00
60 - 71	4 x 200	NON	PSI / M PF 60	168 . 00
60 - 71	1 x 250 + 3 x 160	NON	PSI / M PF 71	174 . 00
100 - 125 - 140	5 x 200	NON	PSI / M PF 100	201 . 00
100 - 125 - 140	2 x 200 + 4 x 160	NON	PSI / M PF 125	220 . 00
100 - 125 - 140	2 x 250 + 3 x 200	NON	PSI / M PF 140	214 . 00



► Plénum de reprise STANDARD

Taille Unit:	Nombre d'entrées & Ø de raccordement :	Entrée Bypass	Réf :	P.U €uros HT
36 - 50	2 x 200	NON	PRI / S PF 36	150 . 00
36 - 50	2 x 250	NON	PRI / S PF 50	162 . 00
60 - 71	2 x 250	NON	PRI / S PF 71	180 . 00
100 - 125 - 140	2 x 315	NON	PRI / S PF 100	206 . 00
100 - 125 - 140	4 x 200	NON	PRI / M PF 125	210 . 00
100 - 125 - 140	4 x 250	NON	PRI / M PF 140	216 . 00

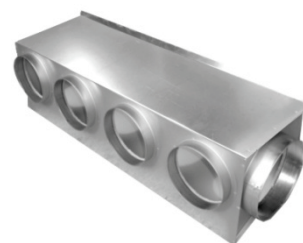


S - ... PF1E5B (36 à 140)
MOYENNE PRESSION

Pour gainables types : | S ... PF1E5B (mono-split) |

► Plénum de soufflage avec SORTIE BY PASS

Taille Unit:	Nombre de sorties & Ø de raccordement :	Sortie Bypass	Réf :	P.U €uros HT
36 - 50	3 x 160	en ø 200	PSI / CS PF 36	166 . 00
36 - 50	3 x 200	en ø 200	PSI / CS PF 50	170 . 00
60 - 71	4 x 200	en ø 200	PSI / CM PF 60	207 . 00
60 - 71	1 x 250 + 3 x 160	en ø 200	PSI / CM PF 71	207 . 00
100 - 125 - 140	5 x 200	en ø 200	PSI / CM PF 100	239 . 00
100 - 125 - 140	2 x 200 + 4 x 160	en ø 250	PSI / CM PF 125	248 . 00
100 - 125 - 140	2 x 250 + 3 x 200	en ø 250	PSI / CM PF 140	244 . 00



► Plénum de reprise avec ENTREE BY PASS

Taille Unit:	Nombre d'entrées & Ø de raccordement :	Entrée Bypass	Réf :	P.U €uros HT
36 - 50	2 x 200	en ø 200	PRI / CS PF 36	178 . 00
36 - 50	2 x 200	en ø 200	PRI / CS PF 50	190 . 00
60 - 71	2 x 250	en ø 200	PRI / CS PF 71	208 . 00
100 - 125 - 140	2 x 315	en ø 200	PRI / CS PF 100	234 . 00
100 - 125 - 140	4 x 200	en ø 250	PRI / CM PF 125	238 . 00
100 - 125 - 140	4 x 250	en ø 250	PRI / CM PF 140	244 . 00



S - ... PF1E5B (36 à 140)
MOYENNE PRESSION