



Pour gainables types : | U-MATCH (mono-split) | UM-CDT .. (R32) |

Zoning à raccorder sur contact externe (fonctionnement ON/OFF), se rapprocher du service technique GREE pour + de précisions.

## ► Plénum de soufflage MULTIZONES

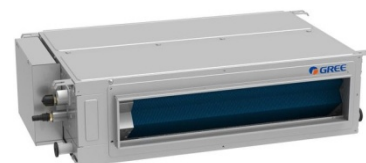
Taille Unit:	Nombre de sorties & Ø de raccordement :	Thermostats RF	Réf :	P.U €uros HT
12 - (35)	3 x 160	3 x TH115	PM / GREE 12 Z3	1350.00
18 - (50)	4 x 160	4 x TH115	PM / GREE 18 Z4	1780.00
24 - 30 - (71-85)	5 x 200	5 x TH115	PM / GREE 24 Z5	2080.00
24 - 30 - (71-85)	1 x 250 + 1 x 200 + 3 x 160	5 x TH115	PM / GREE 30 Z5	2160.00
36 - (100)	/	/	/	/
42-48 - (125-140)	5 x 200	5 x TH115	PM / GREE 42 Z5	2020.00
42-48 - (125-140)	1 x 250 + 1 x 200 + 3 x 160	5 x TH115	PM / GREE 48 Z5	2100.00



Plénum motorisé

## ► Plénum de reprise

Taille Unit:	Nombre d'entrées & Ø de raccordement :	Entrée Bypass	Réf :	P.U €uros HT
12 - (35)	2 x 200	1 x 200	PRI / CS UM 12	176.00
18 - (50)	2 x 250	1 x 200	PRI / CS UM 18	183.00
24 - 30 - (71-85)	2 x 250	1 x 200	PRI / CS UM 24	202.00
24 - 30 - (71-85)	4 x 200	1 x 200	PRI / CM UM 30 Z	228.00
36 - (100)	/	/	/	/
42-48 - (125-140)	2 x 315	1 x 200	PRI / CS UM 42 Z	228.00
42-48 - (125-140)	4 x 250	1 x 200	PRI / CM UM 48 Z	258.00



U-MATCH UM-CDT  
MOYENNE PRESSION

Pour gainables types : | FREE-MATCH (multi-split) | FM-CDT .. (R32) ( GFH..EA-K6DNA1) |

Zoning à raccorder sur contact externe (fonctionnement ON/OFF), se rapprocher du service technique GREE pour + de précisions.

## ► Plénum de soufflage

Taille Unit:	Nombre de sorties & Ø de raccordement :	Thermostats RF	Réf :	P.U €uros HT
9 - 12	3 x 160	3 x TH115	PM / GREE CDT 12 Z3	1310.00
18	4 x 160	4 x TH115	PM / GREE CDT 18 Z3	1740.00
21 - 24	4 x 200	4 x TH115	PM / GREE CDT 24 Z4	1780.00



Plénum motorisé

## ► Plénum de reprise

Taille Unit:	Nombre d'entrées & Ø de raccordement :	Entrée Bypass	Réf :	P.U €uros HT
9 - 12	2 x 200	1 x 200	PRI / CS GREE CDT 12	172.00
18	2 x 200	1 x 200	PRI / CS GREE CDT 18	180.00
21 - 24	2 x 250	1 x 200	PRI / CS GREE CDT 24	194.00



FREE-MATCH FM-CDT  
BASSE PRESSION