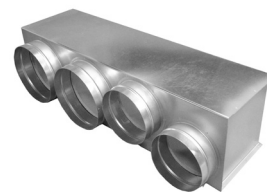


Compatible : DE DIETRICH

Pour gainables types : | UGEC – EMSG (mono-split) |

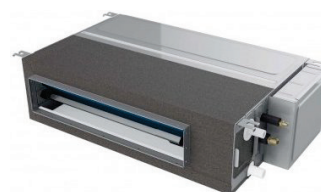
► Plénum de soufflage STANDARD

| Taille Unit: | Nombre de sorties & Ø de raccordement : | Sortie Bypass | Réf : | P.U €uros HT |
|-----------------|--|------------------|------------------|-----------------|
| 50 – 70 | 3 x 200 | NON | PSI / S UGEC 50 | 164 . 00 |
| 50 – 70 – 80 | 2 x 200 + 2 x 160 | NON | PSI / M UGEC 70 | 175 . 00 |
| 50 – 70 – 80 | 1 x 250 + 3 x 160 | NON | PSI / M UGEC 80 | 204 . 00 |
| 100 – 125 - 140 | 5 x 200 | NON | PSI / M UGEC 100 | 220 . 00 |
| 100 – 125 - 140 | 1 x 250 + 1 x 200 + 3 x 160 | NON | PSI / M UGEC 125 | 238 . 00 |



► Plénum de reprise STANDARD

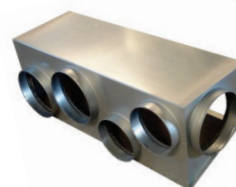
| Taille Unit: | Nombre d'entrées & Ø de raccordement : | Entrée Bypass | Réf : | P.U €uros HT |
|--------------|---|------------------|------------------|-----------------|
| 50 – 70 – 80 | 2 x 200 | NON | PRI / S UGEC 50 | 163 . 00 |
| 50 – 70 – 80 | 4 x 200 | NON | PRI / M UGEC 70 | 186 . 00 |
| 100 – 125 | 2 x 315 | NON | PRI / S UGEC 100 | 206 . 00 |
| 125 - 140 | 4 x 200 | NON | PRI / M UGEC 125 | 224 . 00 |
| 125 - 140 | 4 x 250 | NON | PRI / M UGEC 140 | 236 . 00 |



EMSG .. UGEC
MOYENNE PRESSION

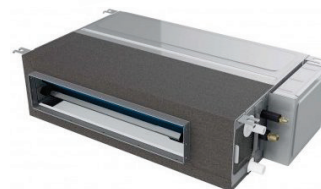
► Plénum de soufflage avec SORTIE BY PASS

| Taille Unit: | Nombre de sorties & Ø de raccordement : | Sortie Bypass | Réf : | P.U €uros HT |
|-----------------|--|------------------|-------------------|-----------------|
| 50 – 70 | 3 x 200 | en ø 200 | PSI / CS UGEC 50 | 196 . 00 |
| 50 – 70 – 80 | 2 x 200 + 2 x 160 | en ø 200 | PSI / CM UGEC 70 | 207 . 00 |
| 50 – 70 – 80 | 1 x 250 + 3 x 160 | en ø 200 | PSI / CM UGEC 80 | 236 . 00 |
| 100 – 125 - 140 | 5 x 200 | en ø 200 | PSI / CM UGEC 100 | 252 . 00 |
| 100 – 125 - 140 | 1 x 250 + 1 x 200 + 3 x 160 | en ø 200 | PSI / CM UGEC 125 | 270 . 00 |



► Plénum de reprise avec ENTREE BY PASS

| Taille Unit: | Nombre d'entrées & Ø de raccordement : | Entrée Bypass | Réf : | P.U €uros HT |
|--------------|---|------------------|-------------------|-----------------|
| 50 – 70 – 80 | 2 x 200 | en ø 200 | PRI / CS UGEC 50 | 195 . 00 |
| 50 – 70 – 80 | 4 x 200 | en ø 200 | PRI / CM UGEC 70 | 218 . 00 |
| 100 – 125 | 2 x 315 | en ø 200 | PRI / CS UGEC 100 | 238 . 00 |
| 125 - 140 | 4 x 200 | en ø 200 | PRI / CM UGEC 125 | 256 . 00 |
| 125 - 140 | 4 x 250 | en ø 200 | PRI / CM UGEC 140 | 268 . 00 |



EMSG .. UGEC
MOYENNE PRESSION

Pour gainables types : | UGE (multi-split) |

► Plénum de soufflage avec SORTIE BY PASS

| Taille Unit: | Nombre de sorties & Ø de raccordement : | Sortie Bypass | Réf : | P.U €uros HT |
|--------------|--|------------------|-------------------|-----------------|
| 25 – 35 | 3 x 160 | en ø 200 | PSI / CS UGE 25 | 164 . 00 |
| 25 – 35 | 3 x 200 | en ø 200 | PSI / CS UGE 35 | 178 . 00 |
| 50 | 4 x 160 | en ø 200 | PSI / CM UGE 50 | 186 . 00 |
| 50 | 4 x 200 | en ø 200 | PSI / CM UGE 50 B | 194 . 00 |



► Plénum de reprise avec ENTREE BY PASS

| Taille Unit: | Nombre d'entrées & Ø de raccordement : | Entrée Bypass | Réf : | P.U €uros HT |
|--------------|---|------------------|-----------------|-----------------|
| 25 – 35 | 2 x 200 | en ø 200 | PRI / CS UGE 35 | 187 . 00 |
| 50 | 2 x 250 | en ø 200 | PRI / CS UGE 50 | 197 . 00 |



UGE ..
BASSE PRESSION