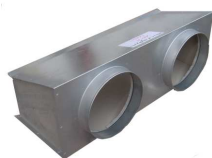


PLENUMS SPECIAUX POUR VENTILO-CONVECTEUR

Adaptable sur appareillage : CARRIER type: 42 DWC



Plénum de soufflage avec volet de surpression



Plénum de reprise

Descriptif :

- Plénum en acier galvanisé Ep 8/10^{ème} , - Emmanchement des piquages : mâle (ø nominal – 5mm)
- Isolation intérieure Ep 10mm ayant une classification au feu M.1 .

Ø de raccordement :

- Leur détermination ainsi que leur nombre ont été établis en prenant en compte les données Constructeur ou les informations recueillies sur des catalogues Importateurs / Distributeurs.

- Ainsi pour chaque taille d'unité intérieure et selon leur débit d'air en GV. , un nombre de piquages ainsi qu'une sélection de diamètres ont été prédéterminés .

Délestage surpression* ou by-pass* :

- L'emploi de plénum avec ce type volet ou de sortie pour le raccordement à un by-pass (qu'il soit mécanique ou motorisé) sera souhaitable . En effet si dans le bâtiment à traiter on dispose de plusieurs zones distinctes ayant chacune une régulation indépendante (registre motorisé asservi par son propre thermostat) le surplus du débit non insufflé dans ces zones sera automatiquement retiré ou dévoyé .

* dévoyé sur un diffuseur de surpression : voir sélection du diffuseur en fonction du débit à : *DIFFUSEUR AILETTES COURBES type PGSCIV*
 * pour les système by-pass - voir sélection en fonction du débit à recycler à : *COMPENSATEUR DE PRESSION ou BY-PASS*

Unité intérieure concernée : Gainable type	REFERENCE D'UNITE INTERIEURE COMPATIBLE AVEC LA TAILLE (Tableau de correspondances)	
	5	Air / eau

Montage avec système de volet de surpression intégré au plénum de soufflage (délestage dans partie commune)						
Taille Unité intérieure :	PLENUM DE SOUFFLAGE			PLENUM DE REPRISE		
	P.U HT	Réf :	Nb. de piquage :	P.U HT	Réf :	Nb. de piquage :
07	251 . 00	PSI / CMS XPD 50	4 x 160 Ou: 3 x ø 200 + Volet de surpression ø 200	167 . 00	PRI / S XPD 50	2 x 250 + /
09	251 . 00	PSI / CMS XPD 50	4 x 160 Ou: 3 x ø 200 + Volet de surpression ø 200	167 . 00	PRI / S XPD 50	2 x 250 + /
12	294 . 00	PSI / CMS XPD 100	2 x 250 + 3 x 200 Ou: 3 x 200 + 3 x 160 + Volet de surpression ø 250	205 . 00	PRI / S XPD 100	2 x 315 + /
16	294 . 00	PSI / CMS XPD 125	2 x 250 + 3 x 200 Ou: 6 x 200 + Volet de surpression ø 250	205 . 00	PRI / S XPD 125	2 x 315 + /
				236 . 00	PRI / M XPD 125	4 x 250 + /

Montage avec système de By Pass mécanique (délestage dans le plénum de reprise)						
Taille Unité intérieure :	PLENUM DE SOUFFLAGE			PLENUM DE REPRISE		
	P.U HT	Réf :	Nb. de piquage :	P.U HT	Réf :	Nb. de piquage :
07	213 . 00	PSI / CM XPD 50	4 x 160 Ou: 3 x ø 200 + sortie By Pass 200	203 . 00	PRI / CS XPD 50	2 x 250 + entrée By Pass 200
09	213 . 00	PSI / CM XPD 50	4 x 160 Ou: 3 x ø 200 + sortie By Pass 200	203 . 00	PRI / CS XPD 50	2 x 250 + entrée By Pass 200
12	260 . 00	PSI / CM XPD 100	2 x 250 + 3 x 200 Ou: 3 x 200 + 3 x 160 + sortie By Pass 250	241 . 00	PRI / CS XPD 100	2 x 315 + entrée By Pass 250
16	260 . 00	PSI / CM XPD 125	2 x 250 + 3 x 200 Ou: 6 x 200 + sortie By Pass 250	241 . 00	PRI / CS XPD 125	2 x 315 + entrée By Pass 250
				282 . 00	PRI / CM XPD 125	4 x 250 + entrée By Pass 250

Raccordement sans module de régulation sur votre installation						
Taille Unité intérieure :	PLENUM DE SOUFFLAGE			PLENUM DE REPRISE		
	P.U HT	Réf :	Nb. de piquage :	P.U HT	Réf :	Nb. de piquage :
07	183 . 00	PSI / M XPD 50	4 x 160 Ou: 3 x ø 200	167 . 00	PRI / S XPD 50	2 x 250 + /
09	183 . 00	PSI / M XPD 65	4 x 160 Ou: 3 x ø 200	167 . 00	PRI / S XPD 65	2 x 250 + /
12	224 . 00	PSI / M XPD 100	2 x 250 + 3 x 200 Ou: 3 x 200 + 3 x 160	205 . 00	PRI / S XPD 100	2 x 315 + /
16	224 . 00	PSI / M XPD 125	2 x 250 + 3 x 200 Ou: 6 x 200	205 . 00	PRI / S XPD 125	2 x 315 + /
				236 . 00	PRI / M XPD 125	4 x 250 + /