

**PLENUMS SPECIAUX POUR UNITE GAINABLE**  
**Adaptable sur appareillage : SANYO type: SAP-URV et SPW-UMR**

Unité intérieure concernée : Gainable type	REFERENCE D'UNITE INTERIEURE COMPATIBLE AVEC LA TAILLE ( Tableau de correspondances )						
	1	Unité gainable Compatible :			Mono split Gamme Résidentielle SAP-URV *		
	2				Multi split Gamme Commerciale SPW-UMR . . . EH56(B)		
	3				DRV UMR . . EXH56(B)		

**Montage avec système de volet de surpression intégré au plénum de soufflage ( délestage dans partie commune )**

Taille Unité intérieure :	PLENUM DE SOUFFLAGE			PLENUM DE REPRISE		
	P.U HT	Réf :	Nb. de piquage :	P.U HT	Réf :	Nb. de piquage :
<b>96* , 74 et 94</b>	<b>240 . 00</b>	PSI / CMS SAP 9	3 x 160 + Volet de surpression ø 200	<b>153 . 00</b>	PRI / S SAP 9	2 x 200 + /
<b>126* et 124</b>	<b>240 . 00</b>	PSI / CMS SAP 12	3 x 160 + Volet de surpression ø 200	<b>153 . 00</b>	PRI / S SAP 12	2 x 200 + /
<b>186* , 164 et 184</b>	<b>254 . 00</b>	PSI / CMS SAP 18	1 x 200 + 3 x 160 Ou: 4 x 160 + Volet de surpression ø 200	<b>166 . 00</b>	PRI / S SAP 18	2 x 200 + /
<b>246* , 224</b>	<b>254 . 00</b>	PSI / CMS SAP 24	2 x 200 + 2 x 160 Ou: 4 x 200 + Volet de surpression ø 200	<b>166 . 00</b>	PRI / S SAP 24	2 x 250 + /

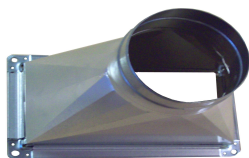
**Montage avec système de By Pass mécanique ( délestage dans le plénum de reprise )**

Taille Unité intérieure :	PLENUM DE SOUFFLAGE			PLENUM DE REPRISE		
	P.U HT	Réf :	Nb. de piquage :	P.U HT	Réf :	Nb. de piquage :
<b>96* , 74 et 94</b>	<b>214 . 00</b>	PSI / CS SAP 9	3 x 160 + sortie By Pass 200	<b>208 . 00</b>	PRI / CS SAP 9	2 x 200 + entrée By Pass 200
<b>126* et 124</b>	<b>214 . 00</b>	PSI / CS SAP 12	3 x 160 + sortie By Pass 200	<b>208 . 00</b>	PRI / CS SAP 12	2 x 200 + entrée By Pass 200
<b>186* , 164 et 184</b>	<b>227 . 00</b>	PSI / CM SAP 18	1 x 200 + 3 x 160 Ou: 4 x 160 + sortie By Pass 200	<b>217 . 00</b>	PRI / CS SAP 18	2 x 200 + entrée By Pass 200
<b>246* , 224</b>	<b>227 . 00</b>	PSI / CM SAP 24	2 x 200 + 2 x 160 Ou: 4 x 200 + sortie By Pass 200	<b>217 . 00</b>	PRI / CS SAP 24	2 x 250 + entrée By Pass 200

**Raccordement sans module de régulation sur votre installation**

Taille Unité intérieure :	PLENUM DE SOUFFLAGE			PLENUM DE REPRISE		
	P.U HT	Réf :	Nb. de piquage :	P.U HT	Réf :	Nb. de piquage :
<b>96* , 74 et 94</b>	<b>164 . 00</b>	PSI / S SAP 9	3 x 160 + sortie By Pass 200	<b>153 . 00</b>	PRI / S SAP 9	2 x 200
<b>126* et 124</b>	<b>164 . 00</b>	PSI / S SAP 12	3 x 160 + sortie By Pass 200	<b>153 . 00</b>	PRI / S SAP 12	2 x 200
<b>186* , 164 et 184</b>	<b>177 . 00</b>	PSI / M SAP 18	1 x 200 + 3 x 160 Ou: 4 x 160 + sortie By Pass 200	<b>166 . 00</b>	PRI / S SAP 18	2 x 200
<b>246* , 224</b>	<b>177 . 00</b>	PSI / M SAP 24	2 x 200 + 2 x 160 Ou: 4 x 200 + sortie By Pass 200	<b>166 . 00</b>	PRI / S SAP 24	2 x 250

**Adaptable sur appareillage : SANYO type: SPW-D...H – gainable haute pression**



Unité intérieure concernée : Gainable type	REFERENCE D'UNITE INTERIEURE COMPATIBLE AVEC LA TAILLE ( Tableau de correspondances )		
	1	Mono split	SPW-D . . . H

**Sortie spéciale : TREMIE**

pour raccordement sur réseau GAINÉ TEXTILE ou réseau GAINÉ SPIRALEE

Taille Unité intérieure :	PLENUM DE SOUFFLAGE			PLENUM DE REPRISE		
	P.U HT	Réf :	Nb. de piquage :	P.U HT	Réf :	Nb. de piquage :
<b>705</b>	<b>411 . 00</b>	TREMIE SPW 705	1 x ø 450 Axé	<b>. 00</b>	FAB	Nous consulter
<b>905</b>	<b>440 . 00</b>	TREMIE SPW 905	1 x ø 500 Axé	<b>. 00</b>	FAB	Nous consulter

INFO : trémie livrée nue ( sans isolation ) , piquage de raccordement axé sur la largeur et sur la hauteur de l'unité intérieure .