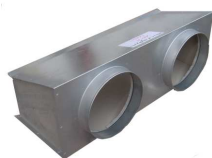


PLENUMS SPECIAUX POUR UNITE GAINABLE

Adaptable sur appareillage : SANYO type: SPW-U



Plénum de soufflage avec volet de surpression



Plénum de reprise

Descriptif :

- Plénum en acier galvanisé Ep 8/10^{ème} , - Emmanchement des piquages : mâle (ø nominal – 5mm)
- Isolation intérieure Ep10mm ayant une classification au feu M.1 .

Ø de raccordement :

- Leur détermination ainsi que leur nombre ont été établis en prenant en compte les données Constructeur ou les informations recueillies sur des catalogues Importateurs / Distributeurs.

- Ainsi pour chaque taille d'unité intérieure et selon leur débit d'air en GV. , un nombre de piquages ainsi qu'une sélection de diamètres ont été prédéterminés .

Délestage surpression* ou by-pass* :

- L'emploi de plénum avec ce type de volet ou de sortie pour le raccordement à un by-pass (qu'il soit mécanique ou motorisé) sera souhaitable . En effet si dans le bâtiment à traiter on dispose de plusieurs zones distinctes ayant chacune une régulation indépendante (registre motorisé asservi par son propre thermostat) le surplus du débit non insufflé dans ces zones sera automatiquement retiré ou dévoyé .

* dévoyé sur un diffuseur de surpression : voir sélection du diffuseur en fonction du débit à : DIFFUSEUR AILETTES COURBES type PGSCIV

* pour les système by-pass - voir sélection en fonction du débit à recycler à : COMPENSATEUR DE PRESSION ou BY-PASS

Unité intérieure concernée : Gainable type	REFERENCE D'UNITE INTERIEURE COMPATIBLE AVEC LA TAILLE (Tableau de correspondances)		
	1	Unité gainable SPW-U Compatible :	Mono split Gamme Commerciale SPW-U ... H et SHT
	2		Multi split Gamme Commerciale SPW-U ... H et SHT
	3		DRV SPW-U

Montage avec système de volet de surpression intégré au plénum de soufflage (délestage dans partie commune)

Taille Unité intérieure :	PLENUM DE SOUFFLAGE			PLENUM DE REPRISE		
	P.U HT	Réf :	Nb. de piquage :	P.U HT	Réf :	Nb. de piquage :
185	219 . 00	PSI / CMS SPW 18	3 x 200 + Volet de surpression ø 200	160 . 00	PRI / S SPW 18	2 x 200 + /
255	256 . 00	PSI / CMS SPW 25	2 x 200 + 2 x 160 + Volet de surpression ø 200	177 . 00	PRI / S SPW 25	2 x 250 + /
365	311 . 00	PSI / CMS SPW 36	2 x 250 + 3 x 160 Ou: 5 x 200 + Volet de surpression ø 250	234 . 00	PRI / S SPW 36	2 x 315 + /
485	311 . 00	PSI / CMS SPW 48	2 x 250 + 3 x 200 Ou: 5 x 200 + Volet de surpression ø 250	234 . 00 250 . 00	PRI / S SPW 48 PRI / M SPW 48	2 x 315 + / 4 x 250 + /
605	311 . 00	PSI / CMS SPW 60	2 x 250 + 3 x 200 Ou: 5 x 200 + Volet de surpression ø 250	234 . 00 250 . 00	PRI / S SPW 60 PRI / M SPW 60	2 x 315 + / 4 x 250 + /

Montage avec système de By Pass mécanique (délestage dans le plénum de reprise)

Taille Unité intérieure :	PLENUM DE SOUFFLAGE			PLENUM DE REPRISE		
	P.U HT	Réf :	Nb. de piquage :	P.U HT	Réf :	Nb. de piquage :
185	187 . 00	PSI / CS SPW 18	3 x 200 + sortie By Pass 200	180 . 00	PRI / CS SPW 18	2 x 200 + entrée By Pass 200
255	227 . 00	PSI / CM SPW 25	2 x 200 + 2 x 160 + sortie By Pass 200	207 . 00	PRI / CS SPW 25	2 x 250 + entrée By Pass 200
365	288 . 00	PSI / CM SPW 36	2 x 250 + 3 x 160 Ou: 5 x 200 + sortie By Pass 250	277 . 00	PRI / CS SPW 36	2 x 315 + entrée By Pass 250
485	288 . 00	PSI / CM SPW 48	2 x 250 + 3 x 200 Ou: 5 x 200 + sortie By Pass 250	277 . 00 294 . 00	PRI / CS SPW 48 PRI / CM SPW 48	2 x 315 + entrée By Pass 250 4 x 250 + entrée By Pass 250
605	288 . 00	PSI / CM SPW 60	2 x 250 + 3 x 200 Ou: 5 x 200 + sortie By Pass 250	277 . 00 294 . 00	PRI / CS SPW 60 PRI / CM SPW 60	2 x 315 + entrée By Pass 250 4 x 250 + entrée By Pass 250

Raccordement sans module de régulation sur votre installation

Taille Unité intérieure :	PLENUM DE SOUFFLAGE			PLENUM DE REPRISE		
	P.U HT	Réf :	Nb. de piquage :	P.U HT	Réf :	Nb. de piquage :
185	167 . 00	PSI / S SPW 18	3 x 200	160 . 00	PRI / S SPW 18	2 x 200
255	179 . 00	PSI / M SPW 25	2 x 200 + 2 x 160	177 . 00	PRI / S SPW 25	2 x 250
365	247 . 00	PSI / M SPW 36	2 x 250 + 3 x 160 Ou: 5 x 200	234 . 00	PRI / S SPW 36	2 x 315
485	247 . 00	PSI / M SPW 48	2 x 250 + 3 x 200 Ou: 5 x 200	234 . 00 248 . 00	PRI / S SPW 48 PRI / M SPW 48	2 x 315 4 x 250
605	247 . 00	PSI / M SPW 60	2 x 250 + 3 x 200 Ou: 5 x 200	234 . 00 248 . 00	PRI / S SPW 60 PRI / M SPW 60	2 x 315 4 x 250