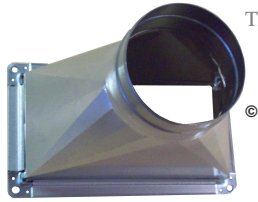


Descriptif : Trémie pour l'adaptation d'une sortie carrée ou rectangulaire à un réseau circulaire.
Cadre d'assemblage serti sur la section carrée ou rectangulaire. Sortie circulaire axée.
(pour un autre type de fixation nous consulter)

Application : gaine de ventilation pour le raccordement à une : CTA , hotte de cuisine , groupe d'extraction , etc...

ATTENTION : élément de fabrication spéciale, ne peut être modifié après fabrication .

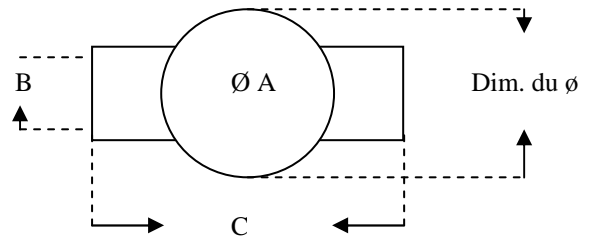


TREMIE AXEE

Réf : TREMIE ... x ... / ø
(Réf suivie de la section et du ø)

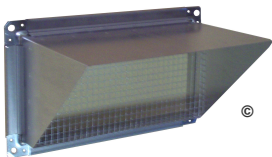
Dimensions		TREMIE ou : Pièce de transformation (Section supérieure à 1000 nous consulter)									
		LARGEUR									
		100	200	300	400	500	600	700	800	900	1000
H A U T E U R	100	117									
	200	124	136								
	300	136	140	147							
	400	143	152	163	177						
	500	154	168	182	193	207					
	600	172	184	196	207	220	234				
	700	184	202	218	235	253	271	294			
	800	218	241	260	278	299	322	345	368		
	900	244	271	294	317	340	363	391	415	442	
	1000	310	336	363	391	418	451	583	529	575	626

EXEMPLE D'UN MODE DE CALCUL :
pour un diamètre (A) supérieur à la hauteur (B) ou à la largeur (C) de la section carrée ou rectangulaire :
il faut prendre la plus grande section du ø et la convertir comme si cette dimension faisait partie intégrante de la section carrée ou rectangulaire .



Exemple : section (BxC) = 600 x 300
Diamètre de raccordement (A) = ø 500
Sur la grille tarifaire il faut prendre la dim. C (600) x A (ø500)
Soit 600 x 500 Prix Ht = 220,00
Pour votre commande :
Réf : TREMIE 600 x 300 / ø 500 Prix Ht = 220,00

VISIÈRE PARE-PLUIE



Réf : VISIÈRE ... x ...
(Réf suivie de la section)

Dimensions		VISIÈRE PARE-PLUIE (avec grillage anti-volatiles)									
		LARGEUR									
		100	200	300	400	500	600	700	800	900	1000
H A U T E U R	100	92									
	200	96	103								
	300	103	110	120							
	400	110	120	129	138						
	500	120	129	138	150	161					
	600	133	143	154	170	184	202				
	700	145	156	175	188	207	235	267			
	800	161	180	196	216	241	271	306	340		
	900	184	202	225	248	276	310	349	396	432	
	1000	210	235	262	292	326	363	400	446	492	540