

Descriptif : manchette souple anti-vibratile de classement au feu :M.O .
Cadre d'assemblage serti sur les 2 extrémités.

Application : gaine de ventilation pour le raccordement à une : CTA , hotte de cuisine , groupe d'extraction , etc.

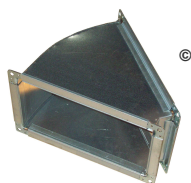
ATTENTION : élément de fabrication spéciale, ne peut être modifié après fabrication.



Réf: MANCHETTE ... x ...
(Réf suivie de la section)

Dimensions		MANCHETTE SOUPLE ANTI-VIBRATILE (Section supérieure à 1000 nous consulter)									
		LARGEUR									
		100	200	300	400	500	600	700	800	900	1000
H A U T E U R	100	75									
	200	78	82								
	300	82	85	89							
	400	88	90	102	115						
	500	95	105	114	121	130					
	600	108	118	128	137	144	157				
	700	121	132	140	151	160	170	180			
	800	138	148	156	170	192	206	218	237		
	900	158	168	181	202	214	227	242	258	277	
	1000	179	189	208	227	243	261	280	302	316	334

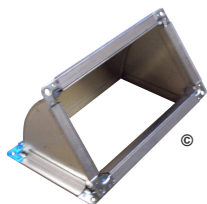
COUDE à 45°
HORIZONTAL



Réf: COUDE 45H ... x ...
(Réf suivie de la section)

Dimensions		COUDE A 45° HORIZONTAL									
		LARGEUR									
		100	200	300	400	500	600	700	800	900	1000
H A U T E U R	100	87									
	200	91	98								
	300	102	107	113							
	400	109	118	128	138						
	500	124	136	146	159	173					
	600	138	148	159	171	180	191				
	700	151	164	176	189	202	216	235			
	800	184	195	211	230	246	262	282	304		
	900	206	215	235	253	270	295	317	341	370	
	1000	253	273	295	317	339	364	388	413	439	468

COUDE à 45°
VERTICAL



Réf: COUDE 45V ... x ...
(Réf suivie de la section)

Dimensions		COUDE A 45° VERTICAL									
		LARGEUR									
		100	200	300	400	500	600	700	800	900	1000
H A U T E U R	100	87									
	200	91	98								
	300	102	107	113							
	400	109	118	128	138						
	500	113	126	139	153	173					
	600	129	140	153	169	180	191				
	700	142	153	169	182	195	215	235			
	800	158	173	189	213	235	257	284	304		
	900	184	202	220	240	262	280	311	340	370	
	1000	218	248	266	290	322	351	377	406	435	468