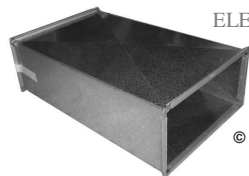


Descriptif : gaine en tôle d'acier galvanisée Ep. 8 à 10/10^{ème} suivant format ou impératif de fabrication. Cadre d'assemblage serti sur les 2 extrémités.

Application : gaine de ventilation pour le raccordement à une : CTA , hotte de cuisine , groupe d'extraction , etc....

ATTENTION : élément de fabrication spéciale, ne peut être modifié après fabrication .

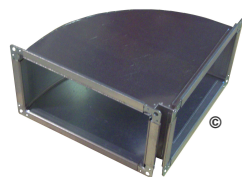


ELEMENT DROIT

Réf : GAINE ... x ...
(Réf suivie de la section)

		ELEMENT DROIT		Prix du mètre linéaire (longueur inférieure à 1000 nous consulter)							
Dimensions		L A R G E U R									
		100	200	300	400	500	600	700	800	900	1000
H A U T E U R	100	94									
	200	98	102								
	300	102	106	111							
	400	109	113	128	144						
	500	118	131	142	151	162					
	600	135	148	160	171	180	196				
	700	151	164	175	189	200	209	226			
	800	173	185	195	213	240	257	273	296		
	900	197	209	226	253	268	284	302	322	346	
	1000	224	236	260	284	304	326	350	377	395	417

		COUDE A 90° HORIZONTAL									
Dimensions		L A R G E U R									
		100	200	300	400	500	600	700	800	900	1000
H A U T E U R	100	151									
	200	155	166								
	300	164	169	173							
	400	178	183	189	195						
	500	191	200	214	225	239					
	600	207	222	244	262	286	297				
	700	244	263	274	293	304	319	346			
	800	275	295	324	346	362	382	417	438		
	900	320	339	355	370	417	437	460	479	495	
	1000	346	373	388	415	435	460	479	500	524	537



COUDE à 90° HORIZONTAL

Réf : COUDE 90H ... x ...
(Réf suivie de la section)

		COUDE A 90° VERTICAL									
Dimensions		L A R G E U R									
		100	200	300	400	500	600	700	800	900	1000
H A U T E U R	100	151									
	200	146	166								
	300	156	160	173							
	400	164	173	183	195						
	500	182	193	206	222	239					
	600	200	213	240	257	284	297				
	700	217	240	262	280	300	325	346			
	800	262	290	320	337	353	377	412	438		
	900	295	324	344	364	380	417	444	470	495	
	1000	328	348	368	395	406	435	464	486	512	537



COUDE à 90° VERTICAL

Réf : COUDE 90V ... x ...
(Réf suivie de la section)