

PLENUM DE RACCORDEMENT (adaptable sur unité gainable)

HITACHI

gamme MONOZONE

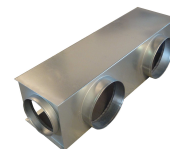
Type RAD ..



Plenum de soufflage avec volet de surpression

Description :

- Plenum en acier galvanisé Ep.8/10ème.
- Emmanchement mâle sur les piquages.
- Fixation du plenum sur l'échangeur : par rivetage, vis,..... (non fournies)
- Isolation intérieure Ep.10mm. Isolant ayant un classement au feu n° 09AN0183, suivant les Normes UNE EN ISO 11925 - 2:2002 & une en 13501-1:2007.



Plenum de reprise

Gamme	Type d'unité gainable compatible avec la taille
Mono split	Gamme RAD .. RPA Gamme RAD .. PPA **

OPTION 1 : Pour une installation avec régulation uniquement dans certaines zones du bâtiment à traiter (exemple: Séjour en libre & 3 Chambres avec registres motorisés) , plenum avec un piquage latéral servant à raccorder un Bypass (Bypass non fourni, recyclage en boucle entre le plenum de soufflage et celui de la reprise) .

TYPE	Unité gainable taille	COMPOSITION : Nombre des sorties & ø					Réf.	P.U H.T
		Ø 160	Ø 200	Ø 250	Ø 315	BYPASS calibré en ø		
SOUFFLAGE avec sortie latérale pour raccordement à un Bypass	RPA 25 – 35 - 50	3				200	PSI / CS RAD 25	192 . 00
	RPA 25 – 35 - 50		2			200	PSI / CS RAD 35	208 . 00
	PPA 50 – 60 - 70		3			200	PSI / CS RAD 50	224 . 00
	PPA 50 – 60 - 70		4			200	PSI / CM RAD 60	240 . 00
REPRISE avec entrée latérale pour raccordement à un Bypass	RPA 25 – 35 - 50		2			200	PRI / CS RAD 35	208 . 00
	PPA 50 – 60 - 70			2		200	PRI / CS RAD 50	228 . 00

OPTION 2 : Pour une installation avec régulation dans toutes les zones du bâtiment à traiter (exemple: le Séjour et les 3 Chambres avec registres motorisés), Volet de surpression (Bypass) monté directement sur votre plenum de soufflage; à raccorder sur diffuseur de surpression à positionner en partie commune.

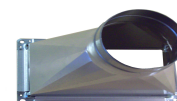
TYPE	Unité gainable taille	COMPOSITION : Nombre des sorties & ø					Réf.	P.U H.T
		Ø 160	Ø 200	Ø 250	Ø 315	VOLET calibré en ø		
SOUFFLAGE avec volet de surpression latéral pour délestage dans partie commune	RPA 25 – 35 - 50	3				200	PSI / CMS RAD 25	236 . 00
	RPA 25 – 35 - 50		2			200	PSI / CMS RAD 35	251 . 00
	PPA 50 – 60 - 70		3			200	PSI / CMS RAD 50	267 . 00
	PPA 50 – 60 - 70		4			250	PSI / CMS RAD 60	283 . 00

OPTION 3 : Pour une installation "basique" sans aucune régulation dans le bâtiment à traiter

TYPE	Unité gainable taille	COMPOSITION : Nombre des sorties & ø					Réf.	P.U H.T
		Ø 160	Ø 200	Ø 250	Ø 315	/		
SOUFFLAGE "basique"	RPA 25 – 35 - 50	3				/	PSI / S RAD 25	165 . 00
	RPA 25 – 35 - 50		2			/	PSI / M RAD 35	181 . 00
	PPA 50 – 60 - 70		3			/	PSI / M RAD 50	197 . 00
	PPA 50 – 60 - 70		4			/	PSI / M RAD 60	213 . 00
REPRISE "basique"	RPA 25 – 35 - 50		2			/	PRI / S RAD 35	181 . 00
	PPA 50 – 60 - 70			2		/	PRI / S RAD 50	201 . 00

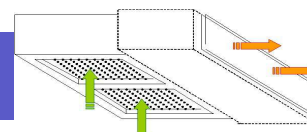
HITACHI gainable Haute pression Type RPI 8 & 10 FSN4E

- FABRICATION SPECIAL
raccordement à une gaine textile ou à un réseau circulaire rigide.



TYPE	Unité gainable taille	DESCRIPTIF			Réf.	P.U H.T
		Ø de sortie	Sortie	/		
TREMIE DE SOUFFLAGE	RPI 8	450	1 axée	/	TREMIE RPI 8	402 . 00
	RPI 10	500	1 axée	/	TREMIE RPI 10	438 . 00

- FABRICATION SPECIALE POUR FAIRE UNE REPRISE DANS LE VOLUME A TRAITER -
caisson de reprise d'air avec grilles porte filtre
+ filtre + isolation intérieure.



TYPE	Unité gainable taille	DESCRIPTIF			Réf.	P.U H.T
		Plenum dimensions	Nombre de grilles	Grille calibrage		
PLENUM PORTE FILTRE	RPI 8	L1380 x H300 x P750	2	2 x 500 x 600	PRI / PF FDU 200	1070 . 00
	RPI 10	L1380 x H300 x P650	2	2 x 595 x 595	PRI / PF FDU 250	1180 . 00