

PLENUM DE RACCORDEMENT (adaptable sur unité gainable)

HITACHI

gamme UTOPIA IVX

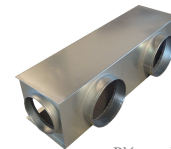
Type RPI .. FSN4E



Plenum de soufflage
avec volet de surpression

Description :

- Plenum en acier galvanisé Ep.8/10éme.
- Emmanchement mâle sur les piquages.
- Fixation du plenum sur l'échangeur : par rivetage, vis,..... (non fournies)
- Isolation intérieure Ep.10mm. Isolant ayant un classement au feu n° 09AN0183, suivant les Normes UNE EN ISO 11925 - 2:2002 & une en 13501-1:2007.



Plenum de reprise

Gamme	Type d'unité gainable compatible avec la taille
Mono split & Twin	Gamme UTOPIA : ES , IVX CONFORT , IVX PREMIUM RPI .. FSN 4E (vérifier la terminaison 4)

OPTION 1 : Pour une installation avec régulation uniquement dans certaines zones du bâtiment à traiter (exemple: Séjour en libre & 3 Chambres avec registres motorisés) , plenum avec un piquage latéral servant à raccorder un Bypass (Bypass non fourni, recyclage en boucle entre le plenum de soufflage et celui de la reprise) .

TYPE	Unité gainable taille	COMPOSITION : Nombre des sorties & ø					Réf.	P.U.H.T
		Ø 160	Ø 200	Ø 250	Ø 315	BYPASS calibré en ø		
SOUFFLAGE avec sortie latérale pour raccordement à un Bypass	2.0 compatible 2.5 & 3.0		3			200	PSI / CS RPI 2	204 . 00
	2.5 compatible 2.0 & 3.0		4			200	PSI / CM RPI 2.5	220 . 00
	3.0 compatible 2.0 & 2.5	3		1		200	PSI / CM RPI 3	226 . 00
	4.0 compatible 5.0 & 6.0	4	2			200	PSI / CM RPI 4	242 . 00
	5.0 compatible 4.0 & 6.0			5		250	PSI / CM RPI 5	236 . 00
	6.0 compatible 4.0 & 5.0			3	2		250	PSI / CM RPI 6
REPRISE avec entrée latérale pour raccordement à un Bypass	2.0 compatible 2.5 & 3.0		2			200	PRI / CS RPI 2	214 . 00
	2.5 compatible 2.0 & 3.0			2		200	PRI / CS RPI 2.5	220 . 00
	3.0 compatible 2.0 & 2.5			2		250	PRI / CS RPI 3	220 . 00
	4.0 compatible 5.0 & 6.0				2	250	PRI / CS RPI 4	240 . 00
	5.0 compatible 4.0 & 6.0				2	250	PRI / CS RPI 5	240 . 00
	6.0 compatible 4.0 & 5.0			4			PRI / CM RPI 6	255 . 00

OPTION 2 : Pour une installation avec régulation dans toutes les zones du bâtiment à traiter (exemple: le Séjour et les 3 Chambres avec registres motorisés), Volet de surpression (Bypass) monté directement sur votre plenum de soufflage; à raccorder sur diffuseur de surpression à positionner en partie commune.

TYPE	Unité gainable taille	COMPOSITION : Nombre des sorties & ø					Réf.	P.U.H.T
		Ø 160	Ø 200	Ø 250	Ø 315	VOLET calibré en ø		
SOUFFLAGE avec volet de surpression latéral pour délestage dans partie commune	2.0 compatible 2.5 & 3.0		3			200	PSI / CMS RPI 2	237 . 00
	2.5 compatible 2.0 & 3.0		4			200	PSI / CMS RPI 2.5	254 . 00
	3.0 compatible 2.0 & 2.5	3		1		200	PSI / CMS RPI 3	267 . 00
	4.0 compatible 5.0 & 6.0	4	2			250	PSI / CMS RPI 4	278 . 00
	5.0 compatible 4.0 & 6.0			5		250	PSI / CMS RPI 5	273 . 00

OPTION 3 : Pour une installation "basique" sans aucune régulation dans le bâtiment à traiter

TYPE	Unité gainable taille	COMPOSITION : Nombre des sorties & ø					Réf.	P.U.H.T
		Ø 160	Ø 200	Ø 250	Ø 315	/		
SOUFFLAGE "basique"	2.0 compatible 2.5 & 3.0		3			/	PSI / S RPI 2	169 . 00
	2.5 compatible 2.0 & 3.0		4			/	PSI / M RPI 2.5	185 . 00
	3.0 compatible 2.0 & 2.5	3		1		/	PSI / M RPI 3	191 . 00
	4.0 compatible 5.0 & 6.0	4	2			/	PSI / M RPI 4	207 . 00
	5.0 compatible 4.0 & 6.0			5		/	PSI / M RPI 5	201 . 00
	6.0 compatible 4.0 & 5.0			3	2	/	PSI / M RPI 6	220 . 00
	8.0 compatible 10.0				4		PSI / M RPI 8	228 . 00
	10.0 compatible 8.0					4	PSI / M RPI 10	236 . 00
REPRISE "basique"	2.0 compatible 2.5 & 3.0		2			/	PRI / S RPI 2	179 . 00
	2.5 compatible 2.0 & 3.0			2		/	PRI / S RPI 2.5	185 . 00
	3.0 compatible 2.0 & 2.5			2		/	PRI / M RPI 3	158 . 00
	4.0 compatible 5.0 & 6.0				2	/	PRI / S RPI 4	208 . 00
	5.0 compatible 4.0 & 6.0				2	/	PRI / M RPI 5	208 . 00
	6.0 compatible 4.0 & 5.0			4		/	PRI / M RPI 6	227 . 00
	8.0 compatible 10.0			4			PRI / M RPI 8	232 . 00
	10.0 compatible 8.0					4	PRI / M RPI 10	241 . 00