

PLENUM DE RACCORDEMENT - (adaptable sur unité gainable)

ATLANTIC marque **Fujitsu**

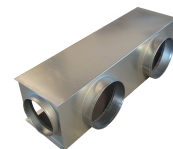
gamme **haute pression**

Type: **ARY LUA , ARYT LHT , ARYG LHT & ARYC LHT**



Description :

- Plénum en acier galvanisé Ep.8/10éme.
- Emmanchement mâle sur les piquages.
- Fixation du plénum sur l'échangeur: par rivetage, vis,..... (non fournies)
- Isolation intérieure Ep.10mm. Isolant ayant un classement au feu n° 09AN0183, suivant les Normes UNE EN ISO 11925 – 2:2002 & une en 13501-1:2007.



Plénum de reprise

| Gamme | Type d'unité gainable compatible avec la taille * |
|------------|--|
| Mono split | ARY .. LUA , ARYT .. LHT , ARYG .. LHT , ARYC .. LHT |
| VRF ** | ARXC .. GATH , |

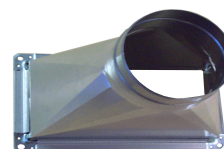
OPTION 1 : Pour une installation avec régulation uniquement dans certaines zones du bâtiment à traiter (exemple: Séjour en libre & 3 Chambres avec registre motorisés) , plénum avec un piquage latéral servant à raccorder un Bypass (Bypass non fourni, recyclage en boucle entre le plénum de soufflage et celui de la reprise) .

| TYPE | Unité gainable taille | COMPOSITION : Nombre des sorties & ø | | | | | Réf. | P.U H.T |
|---|------------------------|--------------------------------------|-------|-------|-------|---------------------|-----------------|----------|
| | | Ø 250 | Ø 315 | Ø 355 | Ø 400 | BYPASS calibré en ø | | |
| SOUFFLAGE avec sortie latérale pour raccordement à un Bypass | 54 ** ARXC 36 45 & 60 | 4 | | | | 250 | PSI / CM FUJ 54 | 288 . 00 |
| | ARYG 60 LHT uniquement | 4 | | | | 315 | PSI / CM FUJ 60 | 294 . 00 |
| REPRISE avec entrée latérale pour raccordement à un Bypass | 54 ** ARXC 36 45 & 60 | 4 | | | | 250 | PRI / CM FUJ 54 | 290 . 00 |
| | ARYG 60 LHT uniquement | 4 | | | | 315 | PRI / CM FUJ 60 | 303 . 00 |

OPTION 3 : Pour une installation "basique" sans aucune régulation dans le bâtiment à traiter

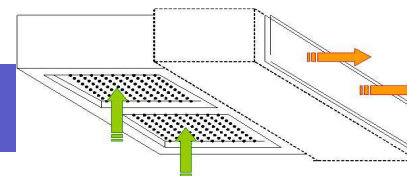
| TYPE | Unité gainable taille | COMPOSITION : Nombre des sorties & ø | | | | | Réf. | P.U H.T |
|------------------------|------------------------|--------------------------------------|-------|-------|-------|---|------------------|----------|
| | | Ø 250 | Ø 315 | Ø 355 | Ø 400 | / | | |
| SOUFFLAGE "basique" | 54 ** ARXC 36 45 & 60 | 4 | | | | / | PSI / M FUJ 54 | 246 . 00 |
| | ARYG 60 LHT uniquement | 4 | | | | / | PSI / M FUJ 60 | 252 . 00 |
| | 72 ** ARXC 72 & 90 | | 4 | | | / | PSI / M FUJ 72 | 258 . 00 |
| | ARYC 90 LHT uniquement | | 4 | | | / | PSI / M FUJ 90 | 274 . 00 |
| | ARYC 90 LHT uniquement | | | | 2 | / | PSI / M FUJ 90 B | 316 . 00 |
| REPRISE "basique" | 54 ** ARXC 36 45 & 60 | 4 | | | | / | PRI / M FUJ 54 | 248 . 00 |
| | ARYG 60 LHT uniquement | 4 | | | | / | PRI / M FUJ 60 | 261 . 00 |
| | 72 ** ARXC 72 & 90 | | 4 | | | / | PRI / M FUJ 72 | 276 . 00 |
| | ARYC 90 LHT uniquement | | 4 | | | / | PRI / M FUJ 90 | 280 . 00 |

- FABRICATION SPECIAL
raccordement à une gaine textile ou à un réseau circulaire rigide.



| TYPE | Unité gainable taille | DESCRIPTIF | | | Réf. | P.U H.T |
|------------------------|------------------------|-------------|--------|---|---------------|----------|
| | | Ø de sortie | Sortie | / | | |
| TREMIE DE SOUFFLAGE | 54 ** ARXC 36 45 & 60 | 450 | 1 axée | / | TREMIE FUJ 54 | 355 . 00 |
| | ARYG 60 LHT uniquement | 450 | 1 axée | / | TREMIE FUJ 60 | 376 . 00 |
| | 72 ** ARXC 72 & 90 | 500 | 1 axée | / | TREMIE FUJ 72 | 434 . 00 |
| | ARYC 90 LHT uniquement | 560 | 1 axée | / | TREMIE FUJ 90 | 458 . 00 |

- FABRICATION SPECIALE POUR FAIRE UNE REPRISE DANS LE VOLUME A TRAITER -
caisson de reprise d'air avec grilles porte filtre
+ filtre + isolation intérieure.



| TYPE | Unité gainable taille | DESCRIPTIF | | | Réf. | P.U H.T |
|---------------------------|------------------------|---------------------|-------------------|--------------------------------|-----------------|-----------|
| | | Plénum dimensions | Nombre de grilles | Grille calibrage | | |
| PLENUM PORTE FILTRE | 54 ** ARXC 36 45 & 60 | L870 x H330 x P750 | 3 | 1 x 600 x 500 2 x 600 x 200 | PRI / PF FUJ 54 | 740 . 00 |
| | ARYG 60 LHT uniquement | L1070 x H355 x P750 | 2 | 400 x 600 | PRI / PF FUJ 60 | 760 . 00 |
| | 72 ** ARXC 72 & 90 | L1255 x H375 x P750 | 2 | 500 x 600 | PRI / PF FUJ 72 | 810 . 00 |
| | ARYC 90 LHT uniquement | L1255 x H475 x P750 | 3 | 2 x 600 x 500 1 x 500 x 300 | PRI / PF FUJ 90 | 1040 . 00 |